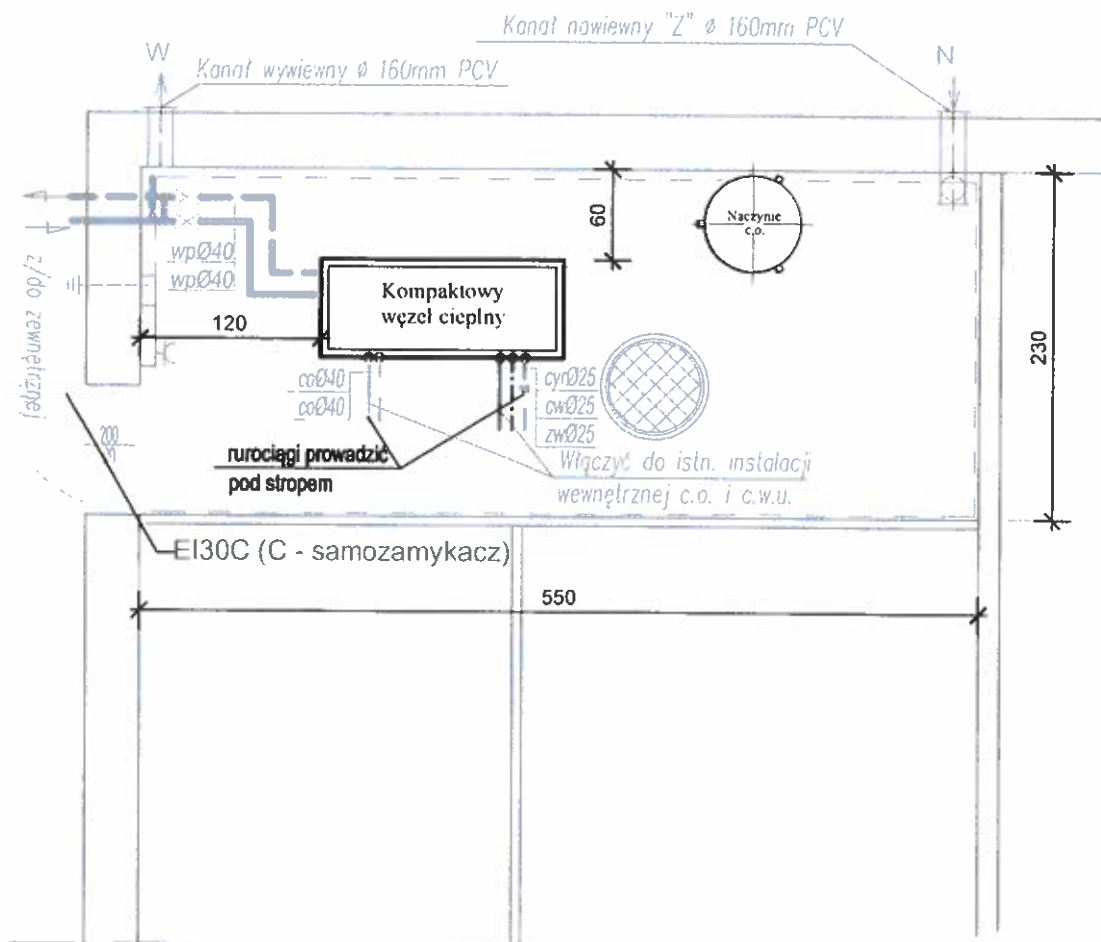


RZUT WĘZŁA

skala 1:50



LEGENDA:

- elementy zaznaczone kolorem zielonym wg odrębnego opracowania

Wykonanie przepustów instalacyjnych w ścianie i stropie o klasie odporności ogniowej EI60 (masami ognioochronnymi).

Uwagi:

1. Wysokość pomieszczenia węzła ok. 220cm.
2. Wymiary węzła kompaktowego maksymalne to: długość 180cm i szerokość 65cm.

MIEJSKIE PRZEDSIĘBIORSTWO ENERGETYKI CIEPLNEJ SP. Z O.O. W OLSZTYNIE

Zadanie: Przebudowa układu zasilania z węzła grupowego na węzły indywidualne –Żołnierska 18

RYSUNEK: RZUT WĘZŁA

TEMAT: Technologia dwufunkcyjnego węzła ciepłego na potrzeby c.o. i c.w.u. dla budynku wymiennikowni Olsztyn ul. Żołnierska 18

	Data		Podpis
Projektował: sanitarna	12.2019	mgr inż. T. Łapuć upr.bud.nr 160/92/OL	
Sprawdził:	12.2019	mgr inż. M. Gałęza upr.bud.WAM/0071/P00S/09	

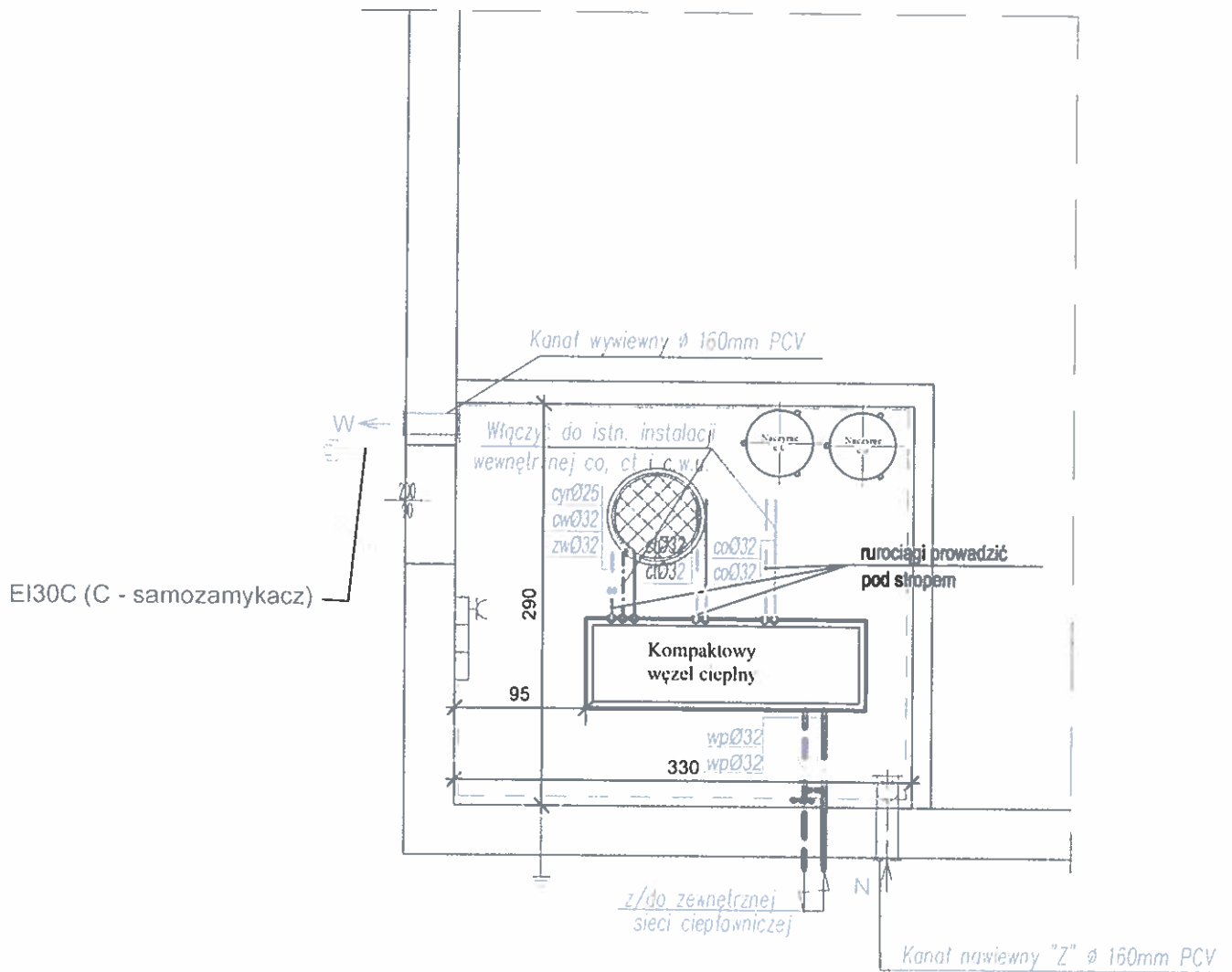
ZAMAWIAJACY: MPEC Sp. z o.o. w Olsztynie

SKALA
1 : 50

NR RYS.

3

RZUT WĘZŁA skala 1:50



LEGENDA:

- elementy zaznaczone kolorem
zielonym wg odrębnego opracowania

Wykonanie przepustów instalacyjnych w ścianie i stropie o klasie
odporności ogniowej EI60 (masami ognioochronnymi).

Uwagi:

1. Wysokość pomieszczenia węzła ok. 220cm.
2. Wymiary węzła kompaktowego maksymalne to: długość 180cm i szerokość 65cm.

MIEJSKIE PRZEDSIĘBIORSTWO ENERGETYKI CIEPLNEJ SP. Z O.O. W OLSZTYNIE

Zadanie: Przebudowa układu zasilania z węzła grupowego na węzły indywidualne –Żołnierska 18

RYSUNEK: RZUT WĘZŁA

TEMAT: Technologia dwufunkcyjnego węzła
cieplnego na potrzeby c.o. i c.w.u. dla
budynku wymiennikowni Olsztyn
ul. Żołnierska 18

Projektował:
sanitarna

12.2019

mgr inż. T. Łapuć
upr.bud.nr 160/92/OL

Sprawdził:

12.2019

mgr inż. M. Gałęza
upr.bud.WAM/0071/POOS/09

ZAMAWIAJACY: MPEC Sp. z o.o. w Olsztynie

SKALA
1 : 50

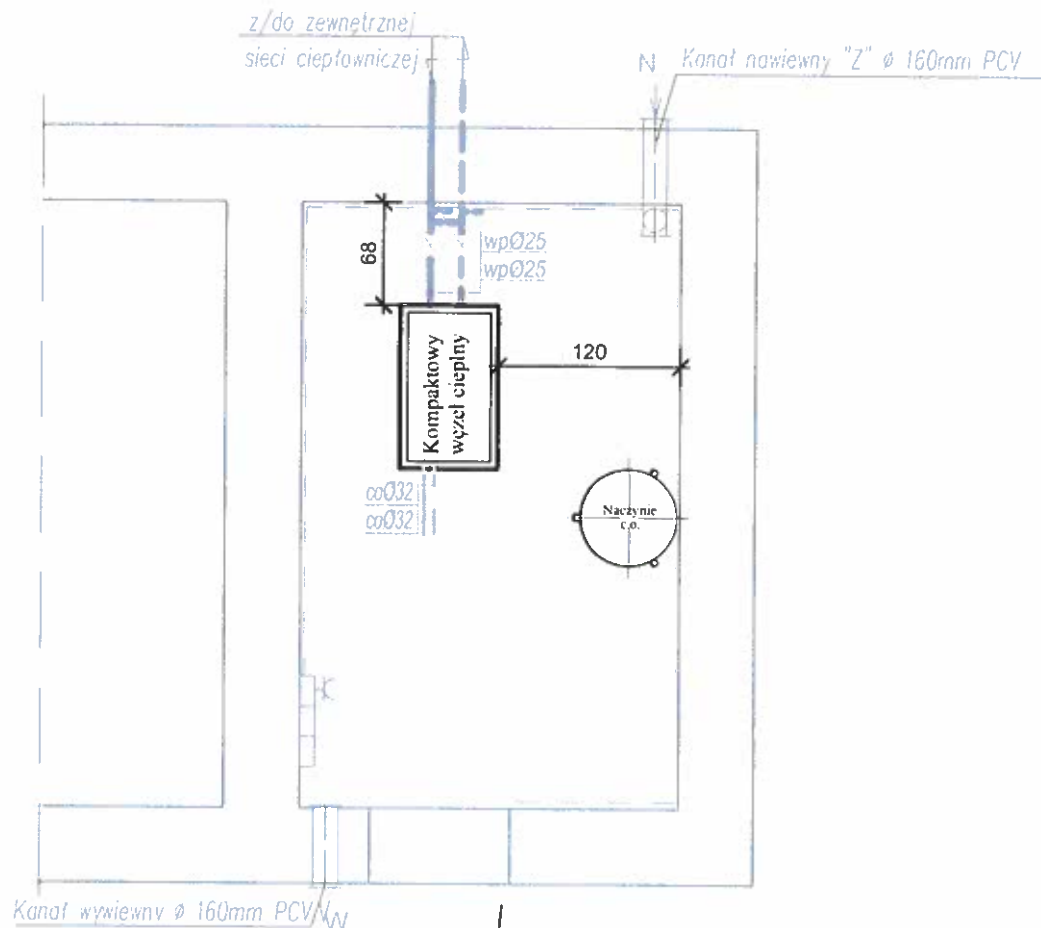
NR RYS.

3

BUD ZAPLECZA
TECHNICZNEGO

RZUT WĘZŁA

skala 1:50



EI30C (C - samozamykacz)

LEGENDA:

- elementy zaznaczone kolorem zielonym wg odrębnego opracowania

Wykonanie przepustów instalacyjnych w ścianie i stropie o klasie odporności ogniowej EI60 (masami ognioochronnymi).

Uwagi:

1. Wysokość pomieszczenia węzła ok. 220cm.
2. Wymiary węzła kompaktowego maksymalne to: długość 180cm i szerokość 65cm.

MIEJSKIE PRZEDSIĘBIORSTWO ENERGETYKI CIEPLNEJ SP. Z O.O. W OLSZTYNIE

Zadanie: Przebudowa układu zasilania z węzła grupowego na węzły indywidualne –Żołnierska 18

RYSUNEK: RZUT WĘZŁA

TEMAT: Technologia dwufunkcyjnego węzła cieplnego na potrzeby c.o. i c.w.u. dla budynku tlenowni Olsztyn ul. Żołnierska 18

	Data		Podpis
Projektował: sanitarna	12.2019	mgr inż. T. Łapuć upr.bud.nr 160/92/OL	
Sprawdził:	12.2019	mgr inż. M. Gafęza upr.bud.WAM/0071/POOS/09	

ZAMAWIAJACY: MPEC Sp. z o.o. w Olsztynie

SKALA
1 : 50

NR RYS.

3