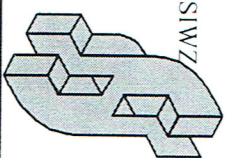


SOSAK & SOSAK



BIURO ARCHITEKTONICZNE I SZTUK PLASTYCZNYCH

Spółka z o.o. BIURO I DYREKCJA 10-712 OLSZTYN ul. Zodiakalna 2 tel.(089) 5240 240 ; tel.(089) 5240 555
NIP 739-02-06-321 tel./fax.5 240 202; e-mail : sosak@ol.home.pl

BRANŻA:

Architektura

STADIUM:

Inwentaryzacja

TEMAT:

Kotłownia

INWESTOR:

Wojewódzki Szpital Specjalistyczny w Olsztynie
ul. Żołnierska 18

ADRES INWESTYCJI:

ul. Żołnierska 18, Olsztyn

PROJEKTANT:

mgr inż. arch. Stanisław Sosak
upr. bud. 152/77/OL
CZŁONEK IZBY ARCHITEKTÓW NR WM-0024

OPRACOWANIE:

mgr inż. arch. Ewelina Pykało-Sołowiej
mgr inż. Magdalena Sieńkowska

Olsztyn , kwiecień 2005 r.

SPIS ZAWARTOŚCI OPRACOWANIA

I. CZĘŚĆ OPISOWA

II. CZĘŚĆ GRAFICZNA

1. Rzut podziemia	1:200
2. Rzut parteru	1:100
3. Rzut piętra	1:100
4. Poziom nawęglania i odpylania	1:100
5. Przekrój A-A	1:200
6. Elewacja Południowa, Elewacja Wschodnia	1:200

OPIS TECHNICZNY

**Do inwentaryzacji budynku kotłowni przy Wojewódzkim Szpitalu
Specjalistycznym w Olsztynie, przy ul. Żołnierskiej 18**

1. DANE OGÓLNE

- 1.1. **Inwestor:** Wojewódzki Szpital Specjalistyczny w Olsztynie ,
ul. Żołnierska 18
- 1.2. **Autor opracowania:** Biuro Architektoniczne i Sztuk Plastycznych
„Sosak & Sosak Projekt” Sp. z o.o.
Olsztyn, ul. Zodiakalna 2
mgr inż. arch. Stanisław Sosak
- 1.3. **Opracowanie:** mgr inż. arch Ewelina Pykało-Sołowiej
mgr inż. Magdalena Sienkowska
- 1.4. **Rodzaj opracowania:** Inwentaryzacja
- 1.5. **Adres inwestycji:** ul. Żołnierska , Olsztyn

2. PODSTAWA OPRACOWANIA:

- 2.1. Umowa między Biurem Projektowym a Inwestorem
- 2.2. Normy i literatura związana.

3. PRZEDMIOT OPRACOWANIA:

Przedmiotem opracowania jest inwentaryzacja budynku kotłowni przy Wojewódzkim Szpitalu Specjalistycznym w Olsztynie.

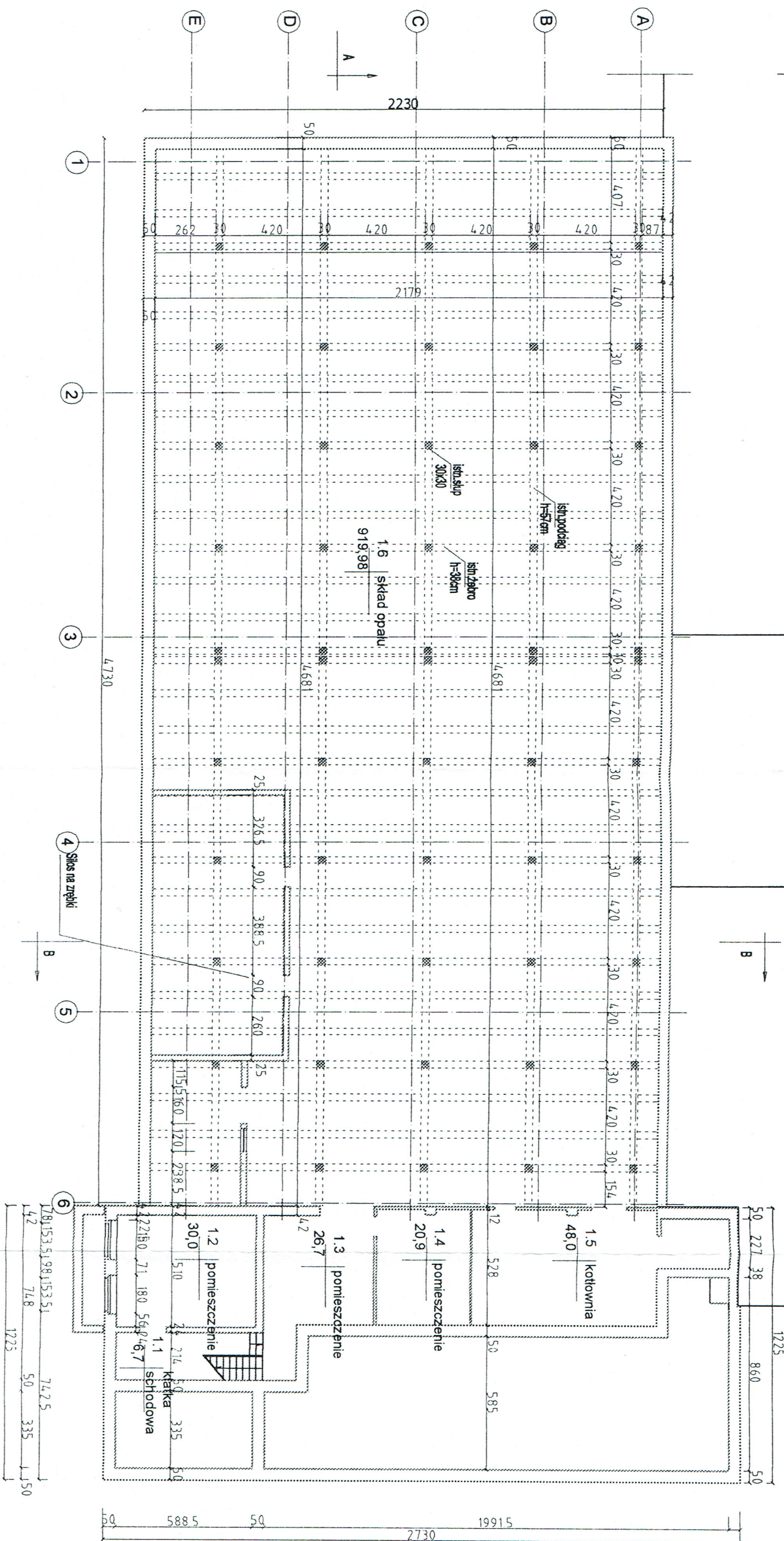
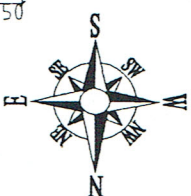
4. LOKALIZACJA DZIAŁKI:

Teren , na którym zlokalizowany jest budynek kotłowni znajduje się przy ulicy Żołnierskiej , za budynkiem Wojewódzkiego Szpitala Specjalistycznego w Olsztynie.

5. OPIS STANU ISTNIEJĄCEGO:

Istniejący budynek kotłowni jest budynkiem trzykondygnacyjnym, z dachem płaskim, o konstrukcji szkieletowej. Kotłownia składa się z hali kotłów, pomieszczeń pomocniczych oraz części socjalnej. W podziemnym bunkrze o konstrukcji żelbetowej zlokalizowany jest skład opału.

ISTNIEJĄCY BUDYNEK PARTEROWY



RZUT PODZIEMIA
SKALA 1:200

- пог. ушитоа - 308 м²
- пог. забора - 340,6 м²
- забора 5036,8 м³

Protocollo alla CSS 16.1.2006.

SOSAK I SOSAK PROJEKT

BIURO ARCHITEKTONICZNE
I SZTUK PLASTYCZNYCH SP. Z O.O.
10-712 Olszyna ul. Zodiakalna 2
tel./fax. 5 240 202

obiekt: KOTŁOWNIA

adres: OLSZTYN, UL. ŻOŁNIERSKA 18

branza: ARCHITEKTURA	stadium: INWENTARYZACJA
----------------------	-------------------------

temat: RZUT PODZIEMIA	skala: 1:200
-----------------------	--------------

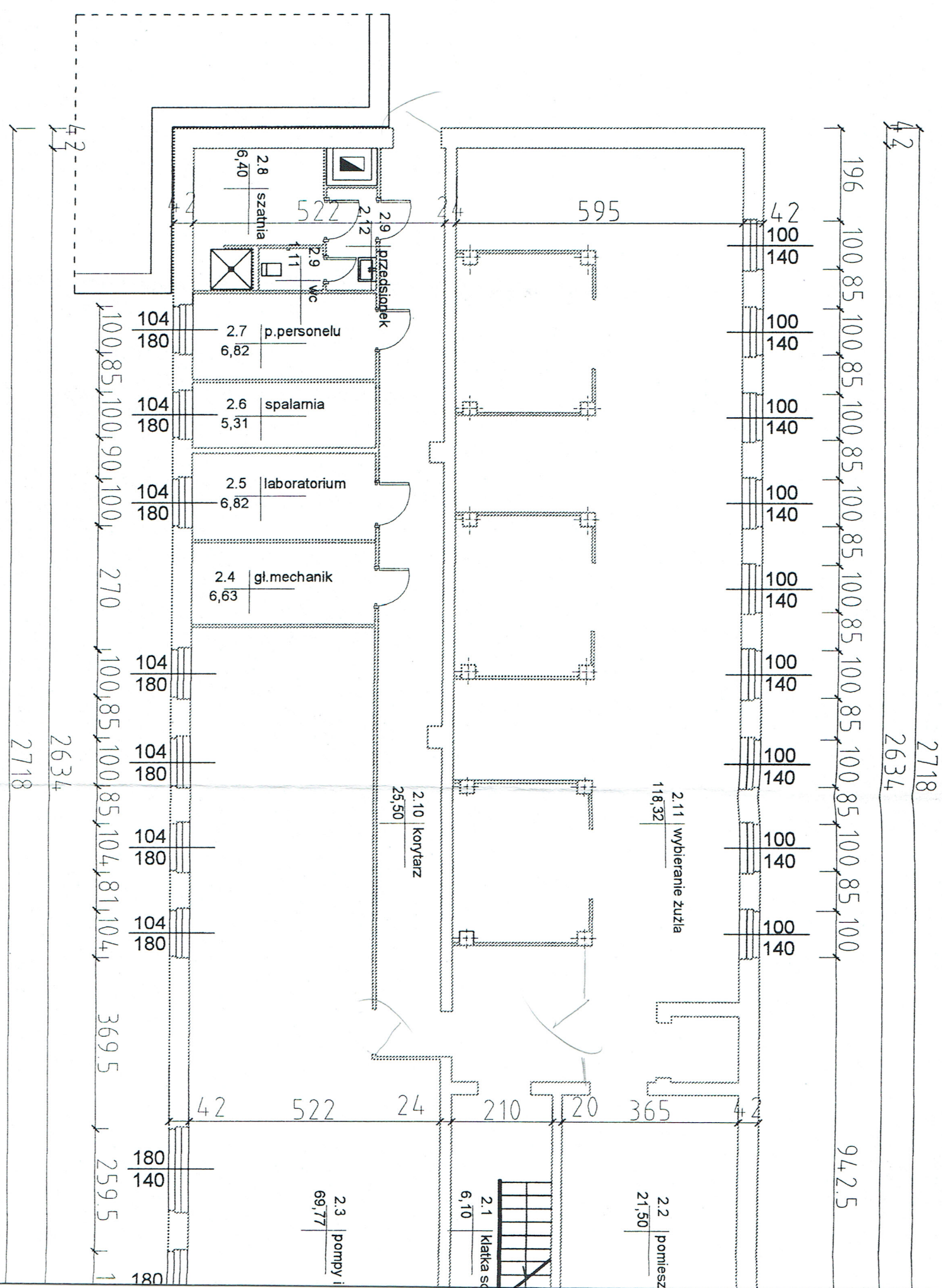
projektował: mgr inż. arch. STANISŁAW SOSAK

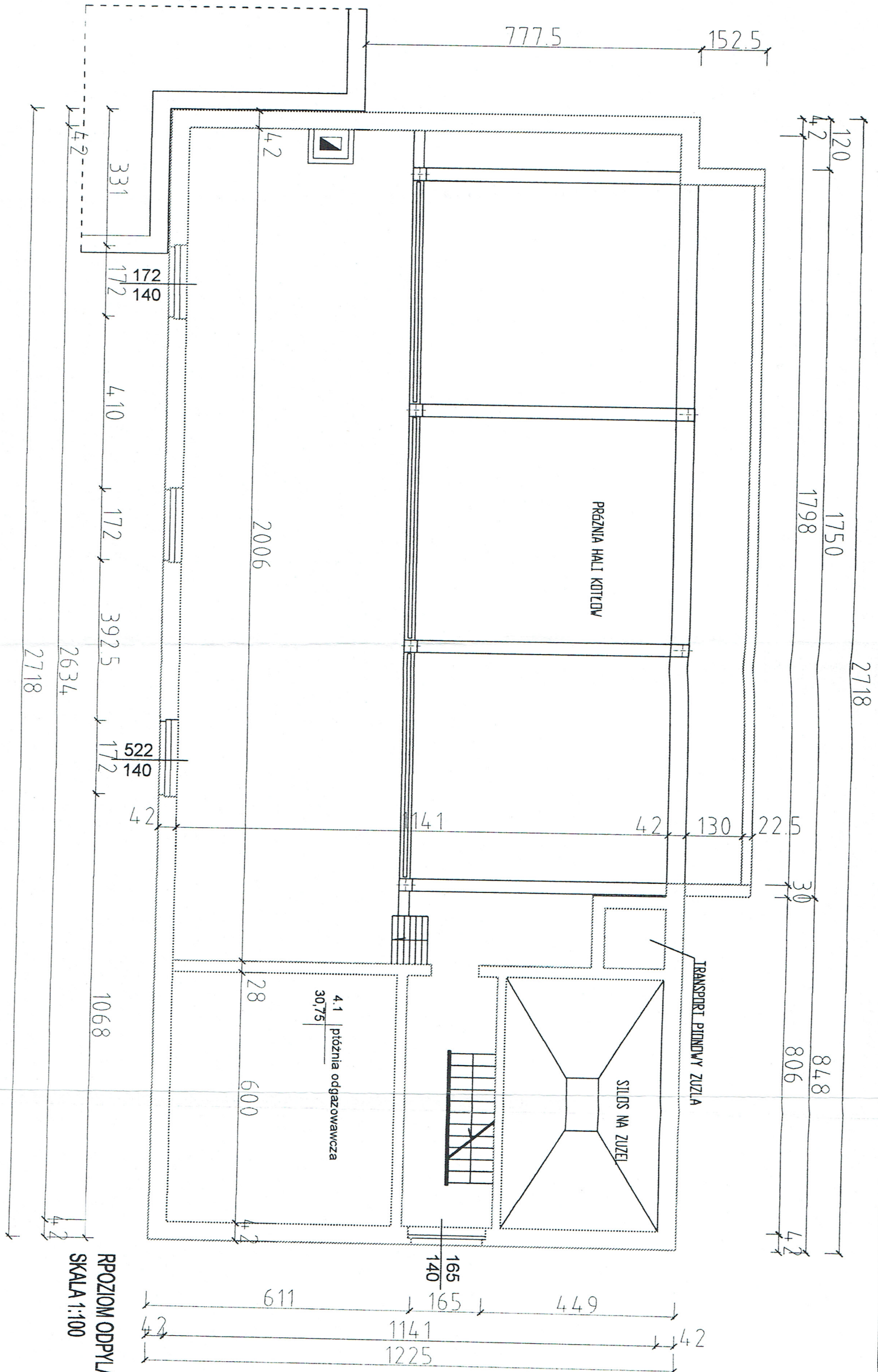
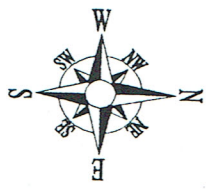
upr. bud. nr 152/111/OL
Członek Izby Architektów WM-0024

opracował: mgr inż. arch EWELENA PYKAŁO-SOŁOWIEJ
mgr inż. MAGDALENA SIEŃKOWSKA

KWIECIEŃ
2005 r.

Prawa autorskie zastrzeżone





RPOZIOM ODPIYLANIA I NAWĘGLANIA
 SKALA 1:100

SOSAK I SOSAK
PROJEKT
 BIURO ARCHITEKTONICZNE
 I SZPIUK PLASTYCZNYCH SP. Z O.O.
 10-712 Olsztyn ul. Zodiakalna 2
 tel./fax. 5 240 202

obiekt: KOTŁOWNIA

adres: OLSZTYN, UL. ŻOŁNIERSKA 18

branża: ARCHITEKTURA stadium: INWENTARYZACJA

temat: POZIOM NAWĘGLANIA I ODPIYLANIA skala: 1:100

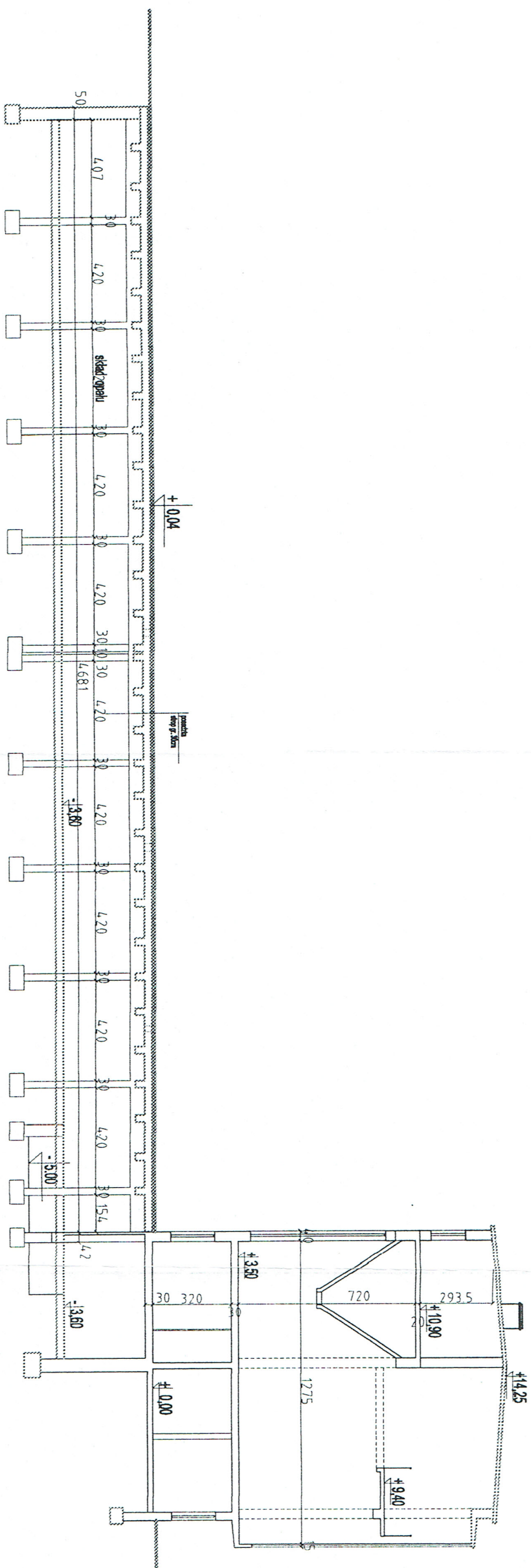
projektował: mgr inż. arch. SPANISŁAW SOSAK rys.nr:

upr. bud. nr 152/77/OŁ. Członek Izby Architektów WM-0024

opracował: mgr inż. arch. EWEŁINA PYKAKO-SOKOŁEJ 4

mgr inż. MAGDALENA SIENKOWSKA KWIECIEŃ 2005 r.

Prawa autorskie zastrzeżone



PRZEMKÓJ A-A skala 1:100

SOSAK I SOSAK
PROJEKT
BIURO ARCHITEKTONICZNE
I SZPIK PLASTYCZNYCH SP. Z O.O.
10-712 Olsztyn ul. Żodiarzowa 2
tel./fax. 5 240 202

obiekt: KOTŁOWNIA

adres: OLSZTYN, UL. ŻOŁNIERSKA 1B

branża: ARCHITEKTURA stadium: INWENTARYZACJA

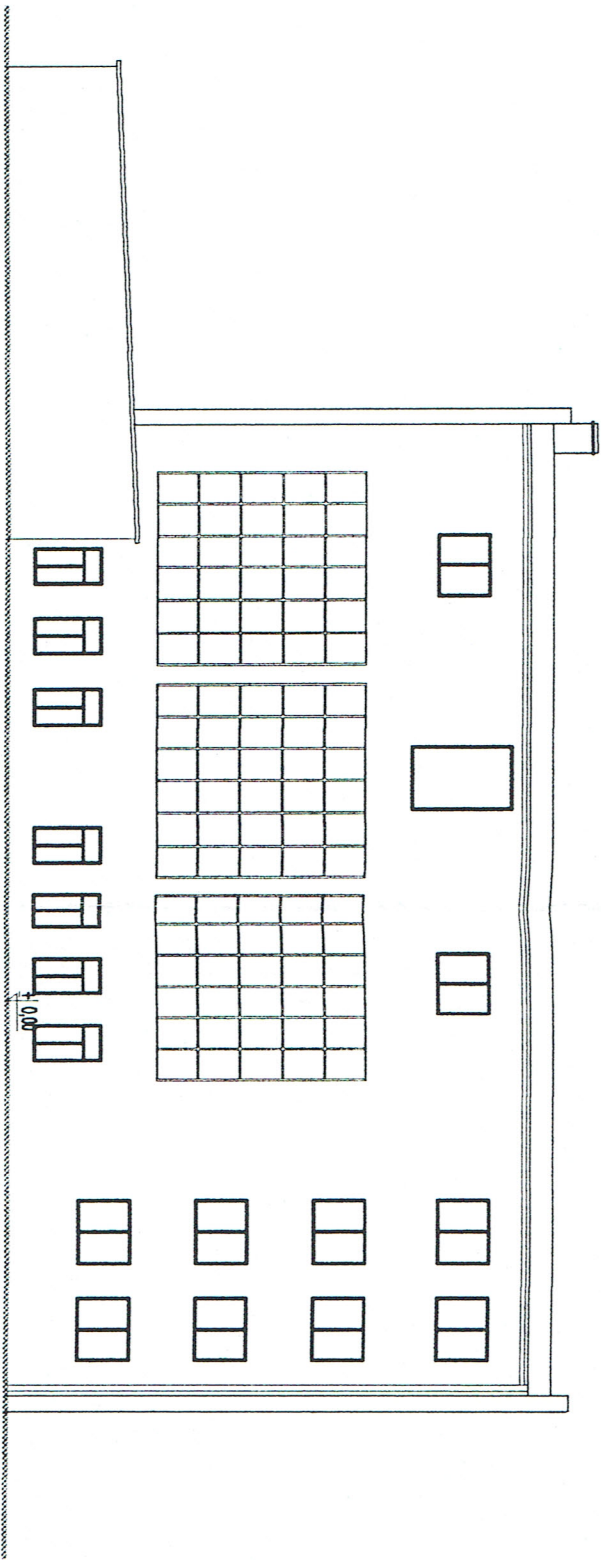
temat: Przekrój A-A skala: 1:200

projektował: mgr inż. arch. STANISŁAW SOSAK
upr. bud. nr 152/77/OL

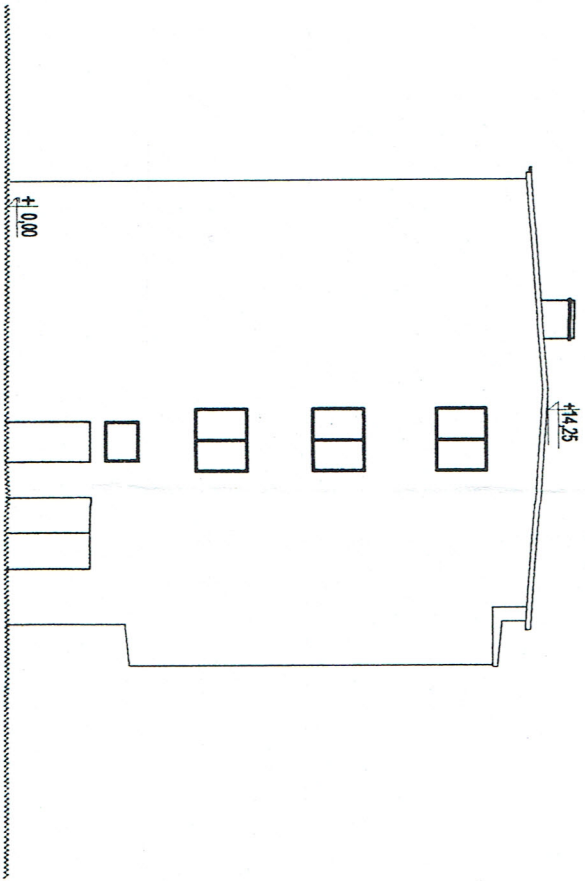
opracował: mgr inż. arch. EWEŁINA PIKARO-SOŁOWIEJ
mgr inż. MAGDALENA SIENKOWSKA

rys. nr: 5
Kwiecień 2005 r.

Prawa autorskie zastrzeżone



ELEWACJA POŁUDNIOWA



ELEWACJA WSCHODNIA

SOSAK I SOSAK
PROJEKT

BIURO ARCHITEKTONICZNE
I SZTUK PLASTYCZNYCH SP. Z O.O.
10-712 Olsztyn ul. Zodiakalna 2
tel./fax. 5 240 202

obiekt: KOTŁOWNIA

adres: OLSZTYN, UL. ŻOŁNIERSKA 18

branża: ARCHITEKTURA stadium: INWENTARYZACJA

temat: Elewacja Południowa
Elewacja Wschodnia

skala: 1:200

projektował: mgr inż. arch. STANISŁAW SOSAK
upr. bud. nr 162/77/OL
Członek Izby Architektów WM-0024

rys.nr:

opracował: mgr inż. arch. EWEŁINA PYKAŁO-SOŁOWIEJ
mgr inż. MAGDALENA SIENKOWSKA

KWIECIEŃ
2005 r.

Prawa autorskie zastrzeżone