

ZAŁOŻENIA WYJŚCIOWE DO KOSZTORYSOWANIA ORAZ WYKONANIA ROBÓT, SZCZEGÓŁOWY OPIS PRZEDMIOTU ZAMÓWIENIA

**DOTYCZY: BUDYNEK ŻOŁNIERSKA 16 A I 16 B - WYMIANA IZOLACJI TERMICZNEJ W ŚCIANIE ODDZIELENIA
POŻAROWEGO POMIĘDZY STREFAMI SP 1 I SP 2 NA MATERIAŁ NIEPALNY**

I. ZAŁOŻENIA OGÓLNE

1. Termin wykonania 6 tygodni od podpisania umowy.
2. Kosztorysy ofertowe należy wykonać metodą szczegółową - z podziałem na R, M, S (z oddzielnym wykazem materiałów i ich cen).
3. Normy KNR podane w przedmiarze są jedynie w celu określenia opisu roboty. Wykonawca może samodzielnie ustalać nakłady w ramach pozycji przedmiarowych/kosztorysowych.
4. Zamawiający informuje, że wykazanie w kosztorysie ofertowym konkretnych materiałów zobowiązuje Wykonawcę do ich zastosowania w trakcie realizacji robót.
5. Na etapie realizacji robót, zmiana materiałów podanych w kosztorysie ofertowym może odbyć się w trybie określonym w umowie
6. Kosztorysy ofertowe będą podlegały badaniu.
7. Zamawiający informuje, że kwestie dotyczące wszelkich rozbieżności między przedmiarami a projektami reguluje projekt umowy. Zamawiający dopuszcza możliwość zaoferowania materiałów/ urządzeń równoważnych o ile są one zgodne z projektami i pozostałymi elementami SIWZ.
8. Kosztorysy ofertowe winny uwzględniać wszystkie koszty jednorazowe jakie poniesie wykonawca przy realizacji robót, np. montaż rusztowania , ,zapewnienie nadzoru przez kierownika lub majstra.
W przypadku nie umieszczenia w/w robót w przedmiarach zamawiający uzna, że koszty te zawarto w kosztach ogólnych oferty.

9. Rozliczenie robót nastąpi w oparciu o kosztorys, na podstawie rzeczywiście wykonanych ilości robót, który wykonawca winien przedłożyć z dwutygodniowym wyprzedzeniem z uwzględnieniem zmian o których mowa w umowie.

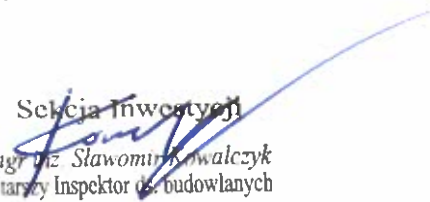
II. ZAŁOŻENIA SZCZEGÓLOWE

1. W zakres prac wchodzi demontaż istniejącego docieplenia ze styropianu, jego wywóz i utylizacja zgodnie z przepisami dotyczącymi gospodarki odpadami. Po oczyszczeniu powierzchni ścian należy zamontować izolację termiczną z wełny mineralnej fasadowej np. Fasrock o gr.15 cm. Następnie należy wykonać warstwę zbrojącą i wyprawę cienkowarstwową z tynku mineralnego o uziarnieniu 2,5-3 mm. Całość należy pomalować 2 – krotnie farbą silikonową w kolorach dopasowanych do istniejących. Roboty należy wykonać w dowolnej technologii systemowej przeznaczonej do izolacji termicznej metodą lekką-mokra z wełny mineralnej posiadającą aktualną Aprobate Techniczną. Przyjęte w przedmiarach rozwiązania materiałowe należy traktować jako przykładowe. Nie dopuszczone jest wykonanie robót w technologii mieszanej przy użyciu materiałów różnych systemów i producentów. Teren prowadzonych prac oraz przylegające bezpośrednio elementy budowlane ściany sąsiednie, stolarka ,obróbki blacharskie,zwody instalacji odgromowej,kratki wentylacyjne itp.) Należy odpowiednio zabezpieczyć przed uszkodzeniem i zanieczyszczeniem. Prace wykonać przy użyciu rusztowań spełniającymi wymagania bhp.
2. Roboty będą wykonywane w czynnym budynku Poradni przy czynnych sąsiednich gabinetach. Należy przewidzieć konieczność realizacji niektórych robót w godzinach popołudniowych oraz w dniach ustawowo wolnych od pracy, szczególnie dotyczy to robót związanych z emisją hałasu.
3. Ze względu na zachowanie grubości docieplenia istniejące obróbki blacharskie nie wymagają wymiany. Dlatego należy je odpowiednio zabezpieczyć. To samo dotyczy ,instalacji odgromowej i innych elementów budowlanych (tabliczki informacyjne,kratki ,stolarka , drzwiczki.).
4. Miejsca prowadzenia robót należy zabezpieczyć przed przedostawaniem się do części czynnych kurzu, gruzu i brudu. Transport gruzu i materiałów wyłącznie z wykorzystaniem rusztowania.

5. Roboty wykonać zgodnie z wytycznymi producenta systemu pod stałym nadzorem kierownika lub majstra.
6. Kolorystykę elewacji należy uzgodnić ze Służbami technicznymi szpitala. Wykonawca musi otrzymać pisemną akceptację Inspektora Nadzoru inwestorskiego.
7. Punkty poboru energii elektrycznej i innych mediów należy ustalić ze służbami technicznymi szpitala.
8. Z uwagi na mały plac budowy, dostawa materiałów sukcesywna w miarę postępu robót.
9. Na terenie szpitala funkcjonują płatne parkingi prowadzone przez zewnętrzną firmę – do wykorzystania przez Wykonawcę.
10. Wywóz gruzu i nieczystości sukcesywnie, kontener (brak możliwości wydzielenia miejsca na składowanie). Zakaz stosowania zsypu na gruz.
11. Przed rozpoczęciem robót należy szczelnie zabezpieczyć przestrzeń od strony wejścia do budynku 16 B przed przedostawaniem się kurzu i pyłu.
12. Istniejące elementy stolarki zabezpieczyć przed uszkodzeniem oraz ewentualnymi zniszczeniami.
13. W przypadku uszkodzenia instalacji odgromowej po jej naprawie należy wykonać pomiary rezystancji potwierdzające jej skuteczność.
14. Zamawiający wymaga aby materiały przeznaczone do wbudowania poprzedzić wnioskami materiałowymi do zatwierdzenia przez inwestora, . Wymogi odnośnie wniosków materiałowych określa projekt umowy, a wzór wniosku stanowi załącznik do SIWZ.
15. Wykonawca zobowiązany jest na bieżąco przed wbudowaniem dokumentować stosownymi atestami dostawy materiału,
16. Obiekt służby zdrowia - obowiązuje wysoka jakość wykonania robót.
- 17.

III. ZAŁĄCZNIKI

1. Przedmiar robót
2. Dokumentacja fotograficzna z zaznaczonym zakresem robót 2 zdjęcia.
3. Fragment rzutu budynku 16 B z przebiegiem granicy stref pożarowych. i zakresem wymiany izolacji termicznej.
4. Widok elewacji budynku 16 B z kolorystyką istniejącą.

Selekcja Inwestycji

mgr inż. Sławomir Kowalczyk
Starszy Inspektor ds. budowlanych

Wojewódzki Szpital Specjalistyczny
w Olsztynie

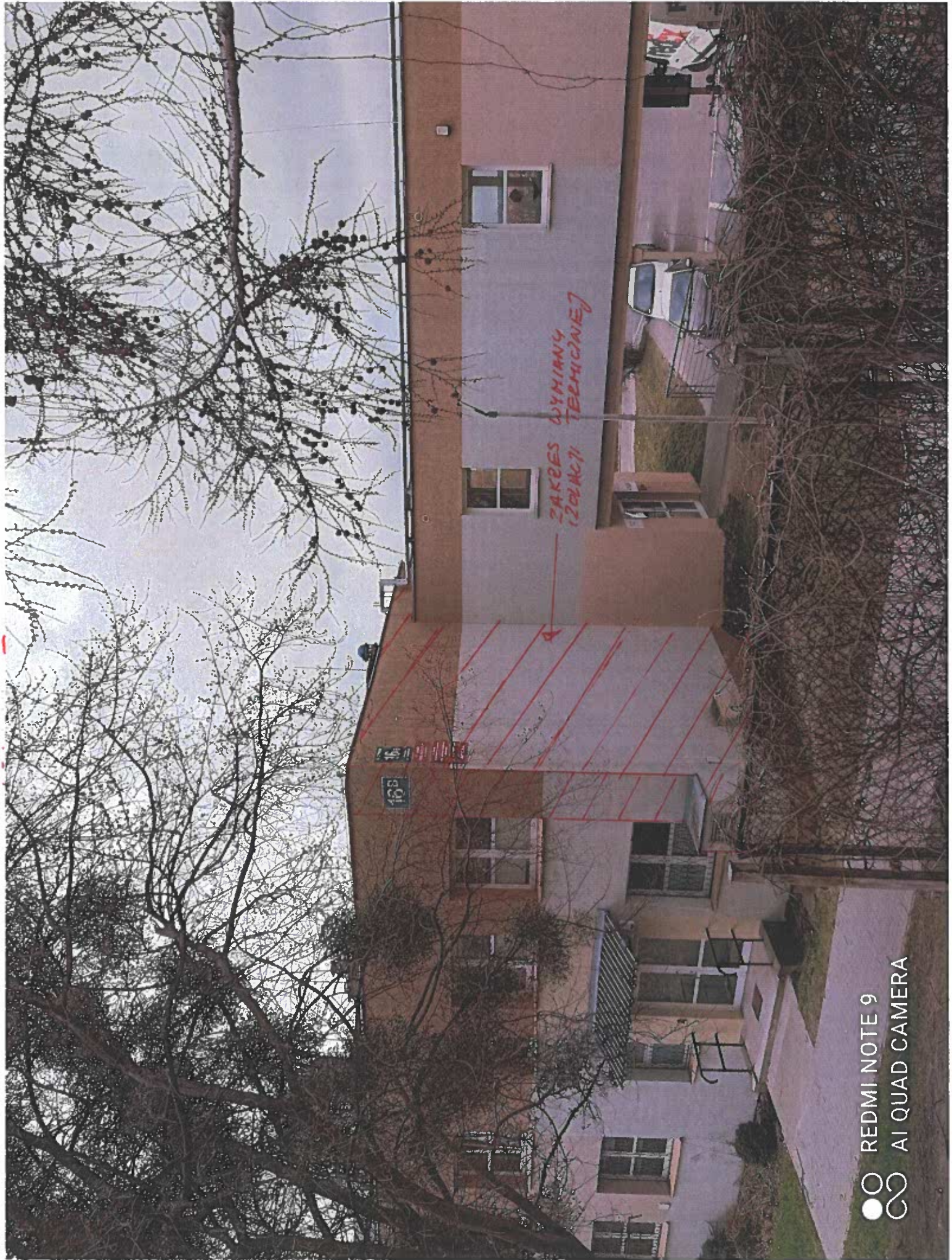
PRZEDMIAR ROBÓT – MODERNIZACJA ELEWACJI BUDYNKU 16 A i 16 B

Modernizacja elewacji budynku 16B :
Olsztyn ul. Żołnierska 16B :
WSS Olsztyn :
Olsztyn ul. Żołnierska 18 :

Kowalczyk Sławomir : osoba sporządzająca przedmiar
DATA OPRACOWANIA : 30.03.2022

Data opracowania
30.03.2022

Lp.	Podstawa	Opis i wyliczenia	j.m.	Poszcz	Razem
Roboty związane z realizacją zaleceń P.S.P ujętych w stanowisku MZ 5564.569.3.2021					
1	kalk. własna	Demontaż istniejącego docieplenia ze styropianu gr 15 cm 7.08*8.46+8.04*2.81+3.40*1.00+0.75*2.20+0.80*2.20	m ² m ²	89.299	
				RAZEM	89.299
2	kalk. własna	Wywiezienie z terenu budowy i utylizacja materiałów z rozbiórki. 89.299*0.18	m ³ m ³	16.074	
				RAZEM	16.074
3	KNR 0-23 2611-05	Przygotowanie starego podłoża pod docieplenie metodą lekką-mokrą - sprawdzenie przyczepności zaprawy klejącej do podłoża w systemie np. ATLAS ROKER 89.299	m ² m ²	89.299	
				RAZEM	89.299
4	KNR 0-23 2613-01	Ocieplenie ścian budynków płytami z wełny mineralnej grubości 15 cm - system np. ROKER - przyklejenie płyt z wełny mineralnej do ścian 89.299	m ² m ²	89.299	
				RAZEM	89.299
5	KNR 0-23 2613-04	Ocieplenie ścian budynków płytami z wełny mineralnej - system np. RO- KER - przymocowanie płyt z wełny mineralnej za pomocą łączników metalowych do ścian z cegły 89.299	szt szt	89.299	
				RAZEM	89.299
6	KNR 0-23 2613-06	Ocieplenie ścian budynków płytami z wełny mineralnej - system np RO- KER - przyklejenie warstwy siatki na ścianach 89.299	m ² m ²	89.299	
				RAZEM	89.299
7	KNR 0-23 2613-09	Ocieplenie ścian budynków płytami z wełny mineralnej - system ROKER - zamocowanie listwy cokołowej 7.08+2.81+0.75	m m	10.640	
				RAZEM	10.640
8	KNR 0-23 2612-08	Ocieplenie ścian budynków płytami styropianowymi - system np. STOP- TER - ochrona narożników wypukłych kątownikiem metalowym 8.46+2.81	m m	11.270	
				RAZEM	11.270
9	KNR 0-23 0932-01	Wyprawa elewacyjna cienkowarstwowa z tynku mineralnego np. ATLAS CERMIT DR 30 lub SN 30 gr. 3 mm wykonana ręcznie na uprzednio przygotowanym podłożu - nałożenie podkładowej masy tynkarskiej 89.299	m ² m ²	89.299	
				RAZEM	89.299
10	KNR 0-23 0932-02	Wyprawa elewacyjna cienkowarstwowa z tynku mineralnego np. ATLAS CERMIT DR 30 lub SN 30 gr. 3 mm wykonana ręcznie na uprzednio przygotowanym podłożu - 89.299	m ² m ²	89.299	
				RAZEM	89.299
11	KNR-W 2- 02 1609-01	Rusztowania ramowe przysienne RR - 1/30 wysokość do 10 m 89.299	m ² m ²	89.299	
				RAZEM	89.299
12	kalk. własna	Czas pracy rusztowań 192	m-g m-g	192.000	
				RAZEM	192.000
13	KNR 0-23 2611-01	Przygotowanie starego podłoża pod docieplenie metodą lekką-mokrą - oczyszczenie mechaniczne i zmycie 89.299	m ² m ²	89.299	
				RAZEM	89.299
14	KNR 0-23 2611-02	Przygotowanie starego podłoża pod docieplenie metodą lekką-mokrą - jednokrotne gruntowanie emulsją np. ATLAS UNI-GRUNT 89.299	m ² m ²	89.299	
				RAZEM	89.299
15	KNR K-04 0202-05	Dwukrotne malowanie powierzchni zewnętrznych tynków fakturowych bez gruntowania farbą silikonową elewacyjną. 89.299	m ² m ²	89.299	
				RAZEM	89.299
16	kalk. własna	Roboty uzupełniające. Demontaż i ponowny montaż (kratek wentylacji grawitacyjnej) 2 szt, wentylacji mech 1 szt, tablic informacyjnych 6 szt, instalacji odgromowej, uzupełnienie i naprawa istniejących obróbek blacharskich). 1	kpl. kpl.	1.000	
				RAZEM	1.000



103

ZAKRES WYMIANY
(ZBIENNY) TECHNICZNEJ

FOT. NR. 2

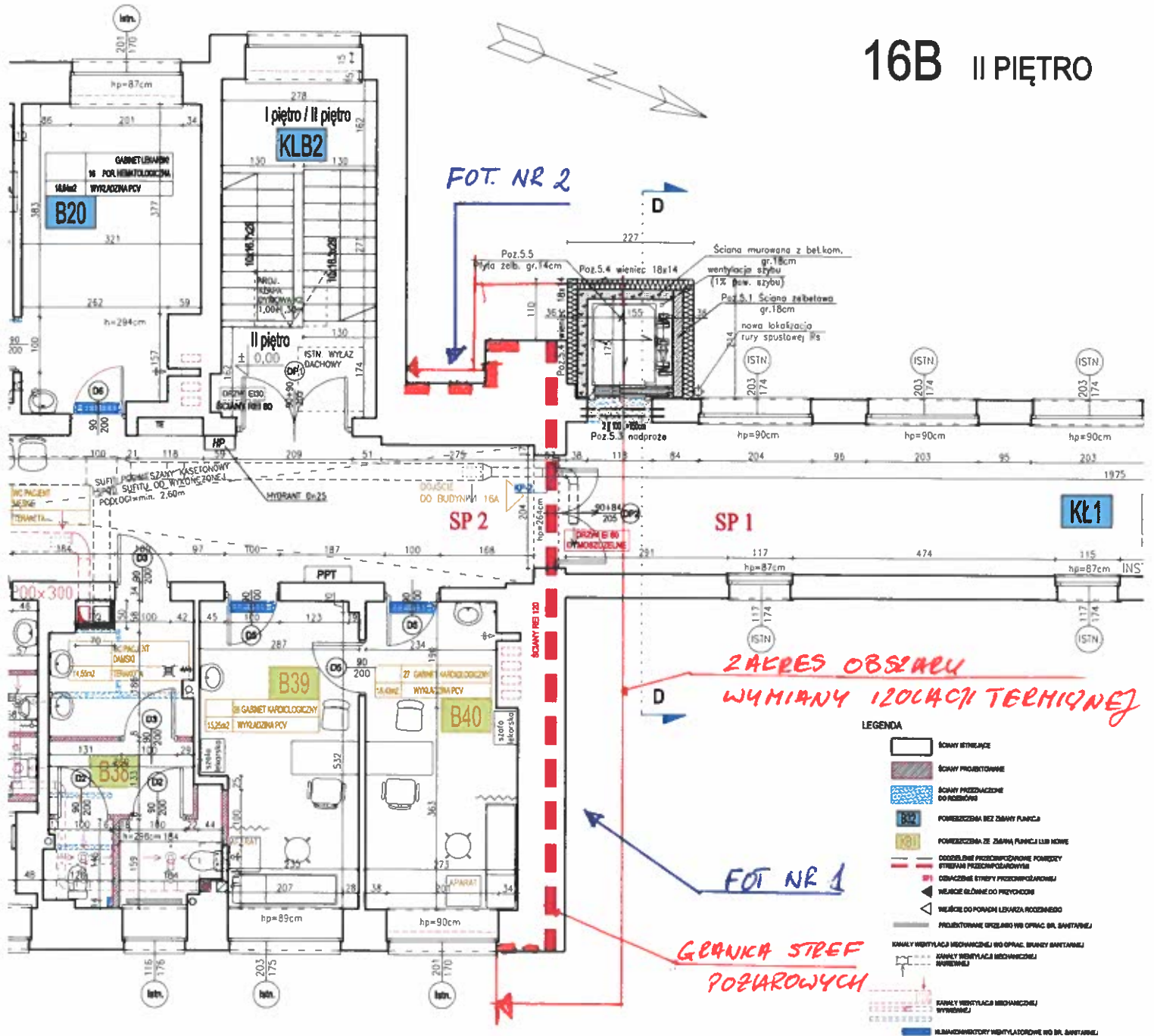


ZAKRES WYMIYANU
IZOLACY TERMICNEJ

K-1 W-8

Wojewódzki Szpital Specjalistyczny - Olsztyn
APTEKA
SZPITALNA

16B II PIĘTRO



Sekcja Inwestycji
mgr inż. Sławomir Kowalczyk
Starszy Inspektor ds. budowlanych

