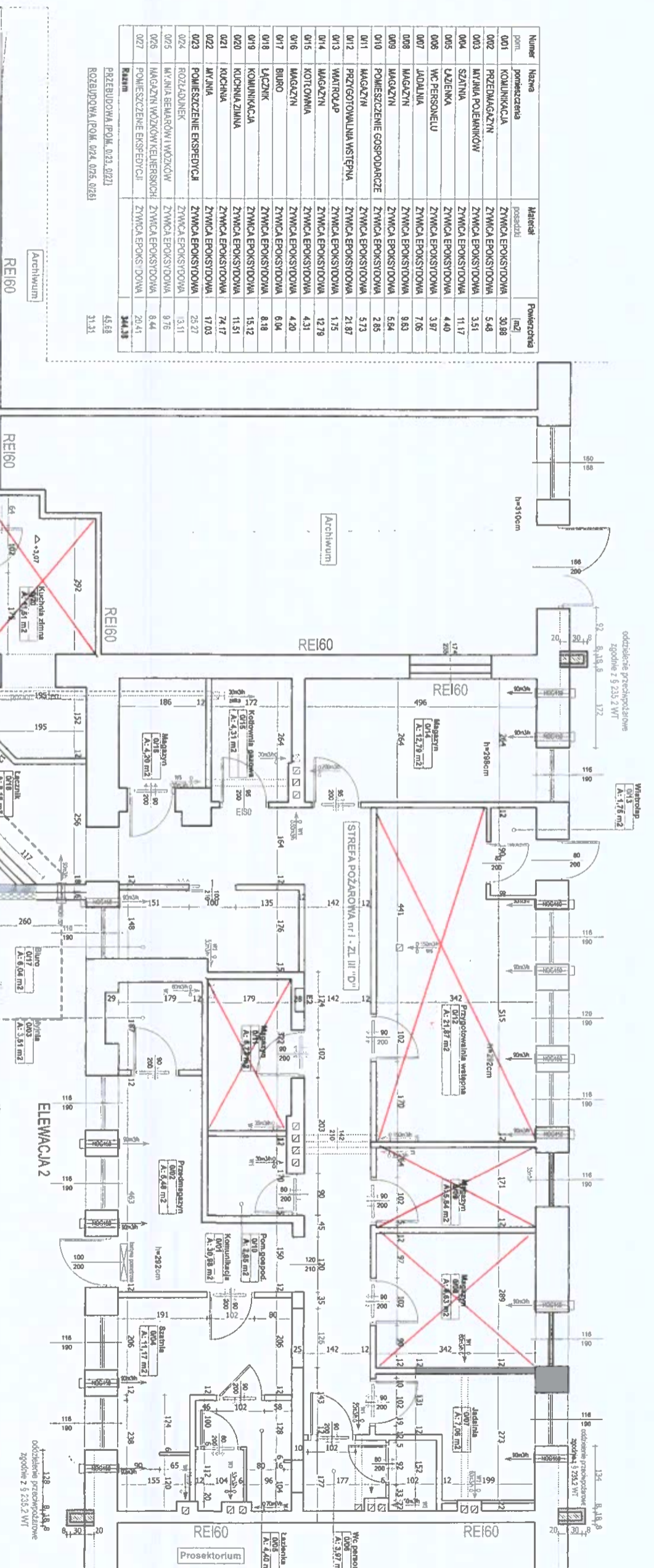
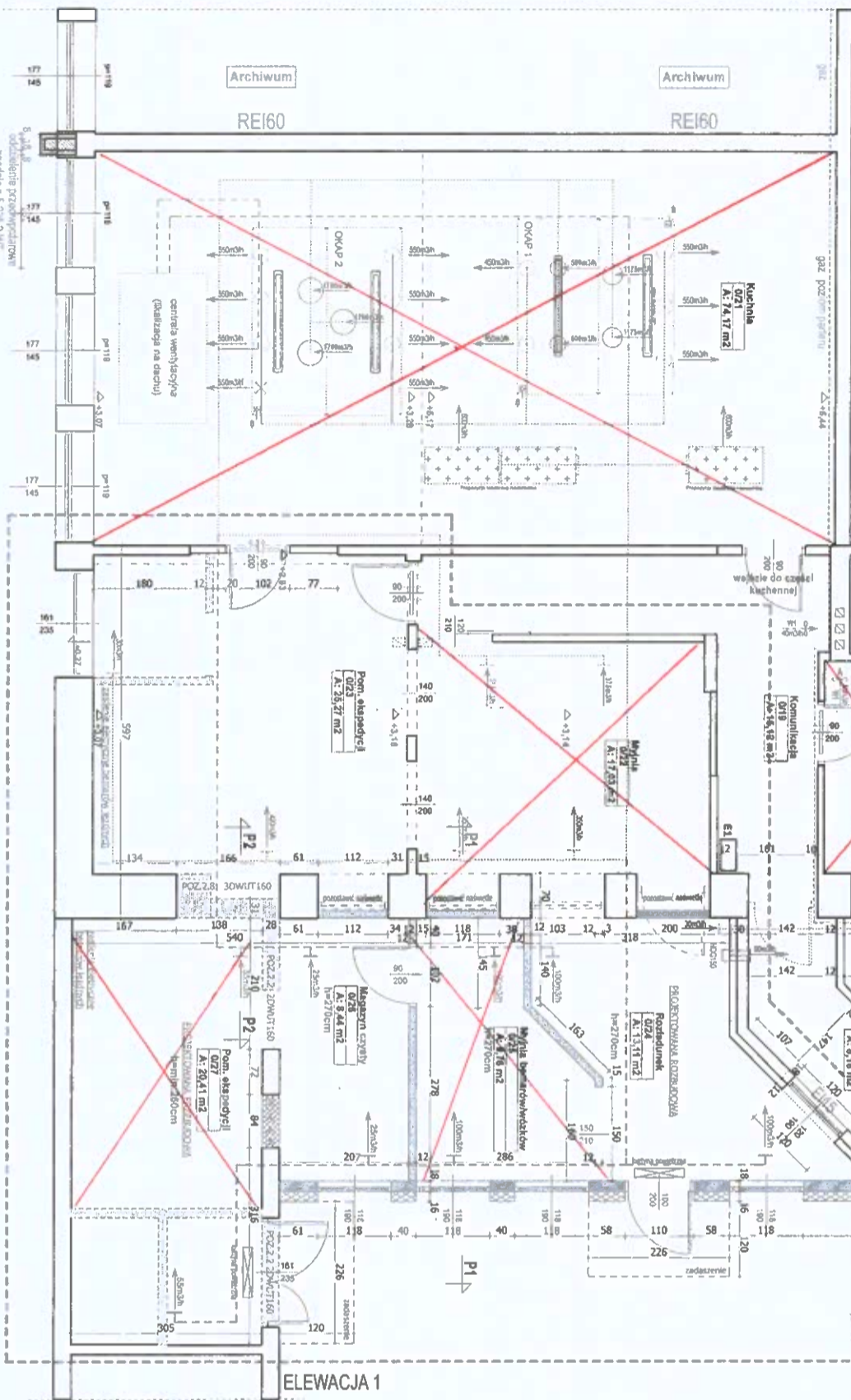


Numer pom.	Nazwa pomieszczenia	Materiał posadzi.	Powierzchnia [m ²]
001	KOMUNIKACJA	ZYMICA EPOKSYDOWA	30,98
002	PREMAGAZYN	ZYMICA EPOKSYDOWA	5,48
003	MAGAZYN POJEMNIKÓW	ZYMICA EPOKSYDOWA	3,51
004	SZATYNA	ZYMICA EPOKSYDOWA	11,17
005	ŁAZIENKA	ZYMICA EPOKSYDOWA	4,40
006	WC PERSONELU	ZYMICA EPOKSYDOWA	3,97
007	JUDOJUNA	ZYMICA EPOKSYDOWA	7,06
008	MAGAZYN	ZYMICA EPOKSYDOWA	6,64
009	MAGAZYN	ZYMICA EPOKSYDOWA	2,85
010	POMIESZCZENIE GOSPODARZE	ZYMICA EPOKSYDOWA	2,85
011	MAGAZYN	ZYMICA EPOKSYDOWA	5,73
012	PRZYGOTOWALNIA MŚTĘPNA	ZYMICA EPOKSYDOWA	21,87
013	WARTOŚĆ	ZYMICA EPOKSYDOWA	1,75
014	MAGAZYN	ZYMICA EPOKSYDOWA	12,79
015	KOTŁOWNIA	ZYMICA EPOKSYDOWA	4,31
016	MAGAZYN	ZYMICA EPOKSYDOWA	4,20
017	BIURO	ZYMICA EPOKSYDOWA	6,04
018	ŁAZIENKA	ZYMICA EPOKSYDOWA	8,18
019	KOMUNIKACJA	ZYMICA EPOKSYDOWA	15,12
020	KUCHNIA ZIMNA	ZYMICA EPOKSYDOWA	11,51
021	KUCHNIA	ZYMICA EPOKSYDOWA	74,17
022	POMIESZCZENIE EKSPEDYCJI	ZYMICA EPOKSYDOWA	17,03
023	POMIESZCZENIE EKSPEDYCJI	ZYMICA EPOKSYDOWA	25,27
024	ROZŁADUNEK	ZYMICA EPOKSYDOWA	13,11
025	MAGAZYN BEZBARWNY WÓDZKÓW	ZYMICA EPOKSYDOWA	9,76
026	MAGAZYN WÓDZKÓW KOLOROWYCH	ZYMICA EPOKSYDOWA	8,44
027	POMIESZCZENIE EKSPEDYCJI	ZYMICA EPOKSYDOWA	20,41
RAZEM			344,38
PRZEbudowa (POK. 023, 022)			45,68
ROZbudowa (POK. 024, 025, 026)			31,31



LEGENDA:

URZĄD MIASTA OLSZTYNA
Wydział Urbanistyki i Architektury
Plac Jana Pawła II 1
53-581 Olsztyn

- ściany istniejące
- ściany projektowane z silikatu gr. 18cm
- ściany ocieplone styropianem gr. 18cm
- ściany projektowane z gazobetonu gr. 12cm
- alternatywnie ściany gr. 13cm z pływ gipsowo-kartonowej na słazku CWY100 z wypełnieniem wełną mineralną
- zamurowania istniejących otworów
- ściany istniejące do wyburzenia
- zakres opracowania dokumentacji
- projektowana rozbudowa
- projektowana przebudowa
- projektowana wentylacja mechaniczna nawie

INWESTOR:	HORTICARE Sp. z o.o. ul. Barczewskiego 1 19-081 Olsztyn	BRANŻA:	Architektura
TEMAT:	Wykonanie projektu architektonicznego i technicznego w ramach zadania pn. "Modernizacja i przebudowa obiektu w celu utworzenia centrum badawczego i technologicznego w zakresie technologii rolniczych i żywnościowej".	NR RYS.:	A-2
RYSUNEK:	Recut - zakres prac budowlanych	SKALA:	1:50
PROJEKTANT:	mgr inż. arch. Marek Dąb	PROJEKT BUDOWLANI:	mgr inż. arch. Marek Dąb
SPRAWDZAJĄCY:	mgr inż. arch. Marek Dąb	upr. bud. nr 74/81/OUL	