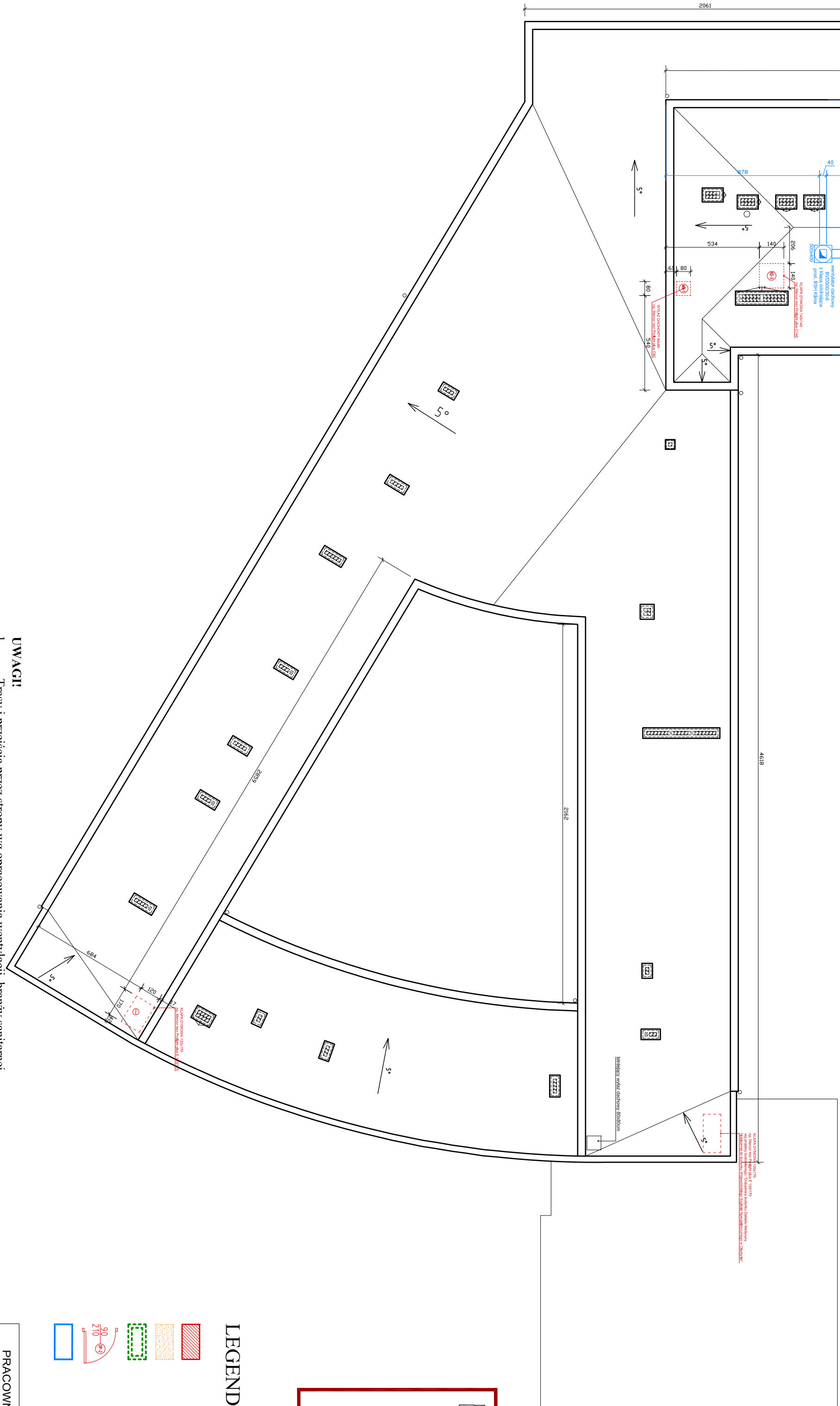
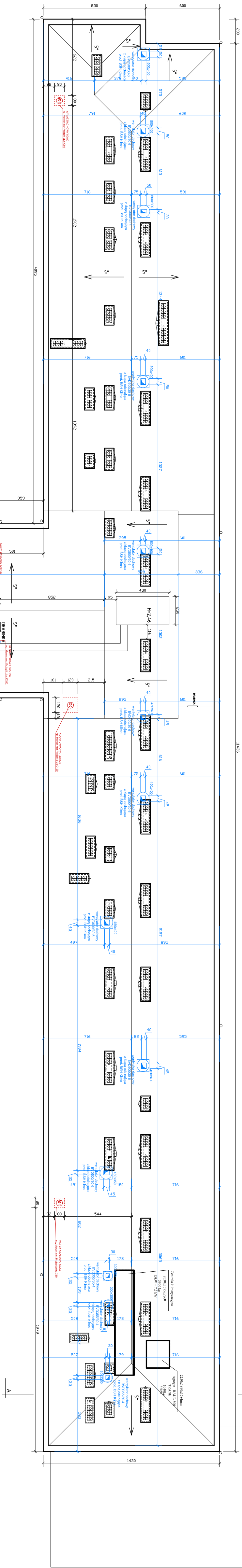
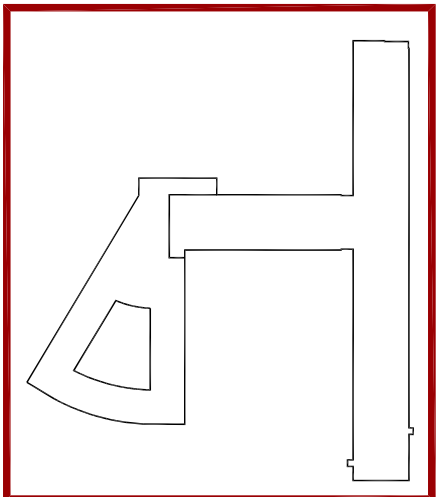


DOSTOSOWANIE BUDYNKU GŁÓWNEGO SZPITALA  
DO WYMAGAŃ PRZEPISÓW PROŻ.  
WSS OLSZTYN RZUT DACHU  
SKALA 1:200



LEGENDA:

- ZAMUROWANIA I ŚCIANY  
NOWOPROJEKTOWANE  
WYBURZENIA I ROZBIÓRKI  
OBUDOWA SZACHTÓW INSTALACYJNYCH  
- PROMATECT H  
STOLARKA NOWOPROJEKTOWANA /  
WYMIENIANA NA PROŻ.
- KANAŁY WYWIEWNE WENTYLACJI MECH.



- UWAGI:**
- Trasy i przejścia przez stropy wg opracowania wentylacji, branży sanitarnej.
  - Nadproża ścian zewnętrznych i wzniesienia stropów przy otworach wg opracowania konstrukcji.
  - Kłapy dymowe w części niskiej budynku szpitala stanowią jednocześnie wyłazy dachowe!**
  - Instalacja wodociągowa hydramtowa wg opracowania branży sanitarnej.
  - Przejścia kanałów wentylacyjnych przez ściany dla wentylatorów osiowych wykonac wg opracowania branży sanitarnej
  - Przejścia kanałów wentylacyjnych przez stropy i ich obudowę wykonać wg rysunków szczegółowych architektury i konstrukcji!!!**
  - Opracowanie należy rozpatrywać w połączeniu z opracowaniami branżowymi!!!**

PRACOWNIA PROJEKTOWA "AKON"		BRANŻA ARCH.
10-672 OLSZTYN UL. ELBLĄSKA 125		SKALA 1:200
OBIEKT: WOLENDOŹA SZPITAL SPECJALISTYCZNY	DATA: 08.2010	
ADRES: OLSZTYN, UL. ŻOŁnierska 18	NR RYSU: A - 11	
TEMAT: RZUT DACHU - PROŻ.	PROJ. WYKONAWCZY	
PROJEKTANT: Ing. Art. Marcin Gajmowski	Upor. bud. nr: 53/99/O	
SPRAWDZAJĄCY: Ing. Art. Dobryń	Upor. bud. nr: 100/99/O	
OPRACOWAŁ: Ing. Art. Dobryń	Przebieg	