

OLSZTYN sierpień 2008 r.

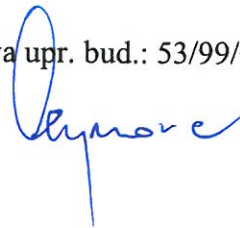
PROJEKT
BUDOWLANO - WYKONAWCZY
ARCHITEKTURA

Temat : Inwentaryzacja

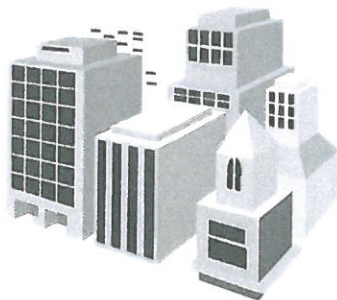
Obiekt : Budynek kotłowni przy Wojewódzkim
Szpitalu Specjalistycznym w Olsztynie

Inwestor: Wojewódzki Szpital Specjalistyczny w Olsztynie
Ul. Żołnierska 18

Projektant: mgr inż. arch. Marian Ceynowa upr. bud.: 53/99/OL
Izba Arch.: WM-0051



Za zgodność podpisywał/a:



PRACOWNIA PROJEKTOWA AKON
10-672 OLSZTYN UL. ELBŁĄSKA 125
TEL. 0 89-542-91-34; TEL./FAX. 0 89-534-20-12
TEL.: 0 608 588 914 0 608 588 924
e-mail: ppakon@fst.pl

ZAWARTOŚĆ OPRACOWANIA

1. Opis Techniczny

2. Załączniki graficzne

A-1. Inwentaryzacja - rzut poziomym -3,30	1:200
A-2. Inwentaryzacja - rzut poziomym -3,30 (fragment)	1:100
A-3. Inwentaryzacja - rzut poziomym 0,00	1:100
A-4. Inwentaryzacja - rzut poziomym +3,51	1:100
A-5. Inwentaryzacja - rzut poziomym +7,02	1:100
A-6. Inwentaryzacja - rzut poziomym +9,30	1:100
A-7. Przekrój A – A	1:200
A-8. Elewacja - zdjęcia	

**OPIS TECHNICZNY -
INWENTARYZACJA KOTŁOWNI
PRZY BUDYNKU
WOJEWÓDZKIEGO SZPITALA SPECJALISTYCZNEGO
Olsztyn, ul. Żołnierska 19**

PODSTAWA OPRACOWANIA

- Zlecenie Inwestora na opracowanie projektu inwentaryzacji budynku kotłowni przy budynku Wojewódzkiego Szpitala Specjalistycznego na ul. Żołnierskiej 18 w Olsztynie.
- Obowiązujące warunki techniczne, normy i przepisy budowlane.

CEL I ZAKRES OPRACOWANIA

Celem opracowania jest wykonanie inwentaryzacji aktualnego stanu budynku kotłowni Wojewódzkiego Szpitala Specjalistycznego na ul. Żołnierskiej 18 w Olsztynie.

Zakres opracowania obejmuje:

- INWENTARYZACJA
- PROJEKT BUDOWLANY ARCHITEKTURY

OGÓLNA CHARAKTERYSTYKA BUDYNKU

Opis stanu istniejącego

Budynek kotłowni jest budynkiem o 5-ciu poziomach częściowo podpiwniczony o konstrukcji żelbetowej szkieletowo-ramowej (rama w części wypełniona cegłą grubości 38 cm). Dach z płyt żelbetowych prefabrykowanych pokryty papą z izolacją z płyt wiórowo-cementowych grubości 5 cm. Stropy żelbetowe płytowo-żebrowe. Mury zewnętrzne nadziemne z cegły dziurawki grubości 38cm. Okna stalowe oraz w części drewniane szklone szkłem.

Opracował:

mgr inż. arch. Marian Ceynowa

Ściany zewnętrzne
OPIS TECHNICZNY
INWENTARYZACJA KOTŁOWNI
PRZY BUDYNKU
WOJEWÓDZKIEGO SZPITALA SPECJALISTYCZNEGO
Olsztyn, ul. Żołnierska 19

PODSTAWA OPRACOWANIA

- Zlecenie Inwestora na opracowanie projektu inwentaryzacji budynku kotłowni przy budynku Wojewódzkiego Szpitala Specjalistycznego na ul. Żołnierskiej 18 w Olsztynie.
- Obowiązujące warunki techniczne, normy i przepisy budowlane.

CEL I ZAKRES OPRACOWANIA

Celem opracowania jest wykonanie inwentaryzacji aktualnego stanu budynku kotłowni Wojewódzkiego Szpitala Specjalistycznego na ul. Żołnierskiej 18 w Olsztynie.

Zakres opracowania obejmuje:

- INWENTARYZACJA
- PROJEKT BUDOWLANY ARCHITEKTURY

OGÓLNA CHARAKTERYSTYKA BUDYNKU

Opis stanu istniejącego

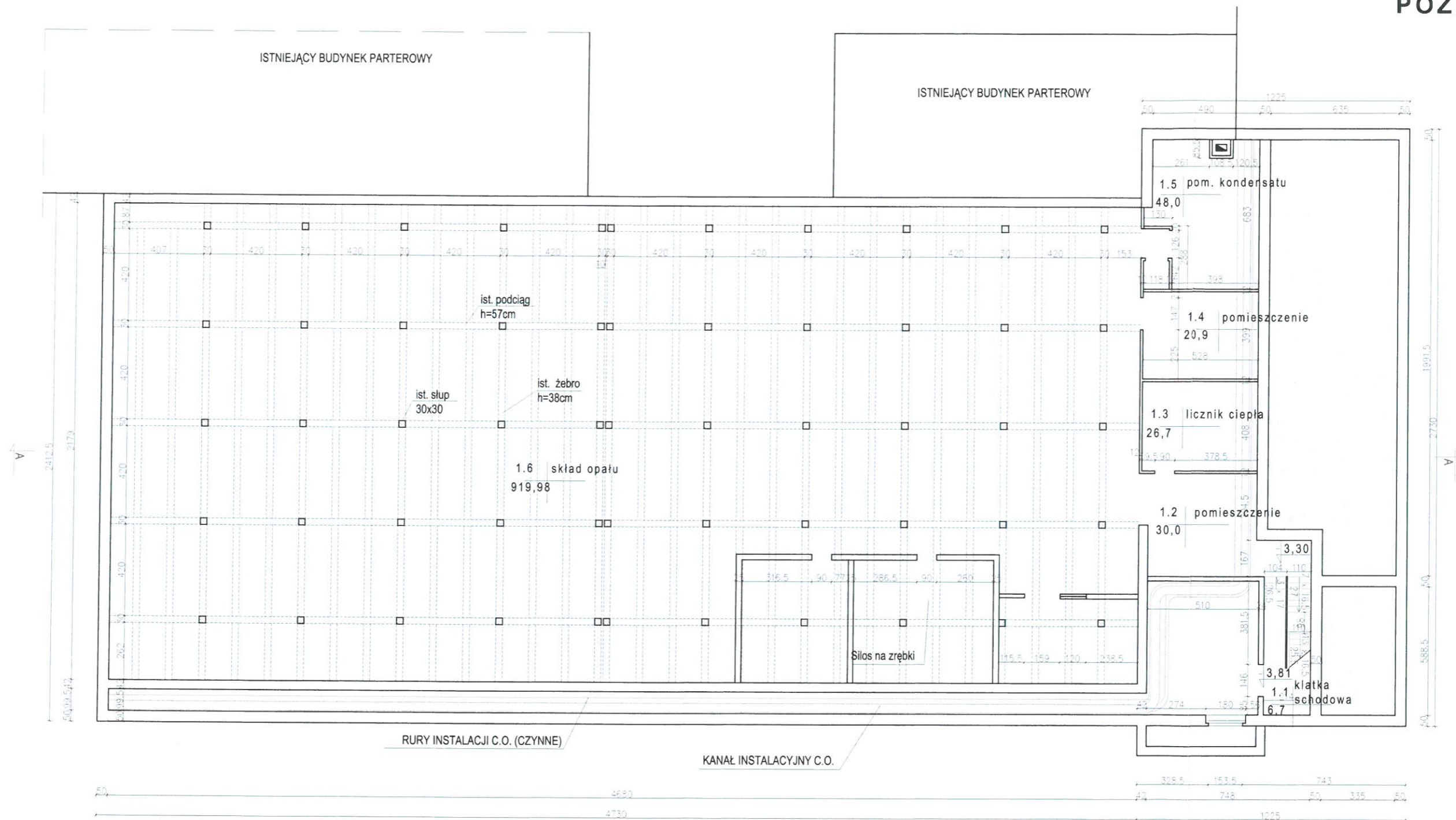
Budynek kotłowni jest budynkiem o 5-ciu poziomach częściowo podpiwniczony o konstrukcji żelbetowej szkieletowo-ramowej (rama w części wypełniona cegłą grubości 38 cm). Dach z płyt żelbetowych prefabrykowanych pokryty papą z izolacją z płyt wiórowo-cementowych grubości 5 cm. Stropy żelbetowe płytowo-żebrowe. Mury zewnętrzne nadziemne z cegły dziurawki grubości 38cm. Okna stalowe oraz w części drewniane szklone szkłem.

Opracował:



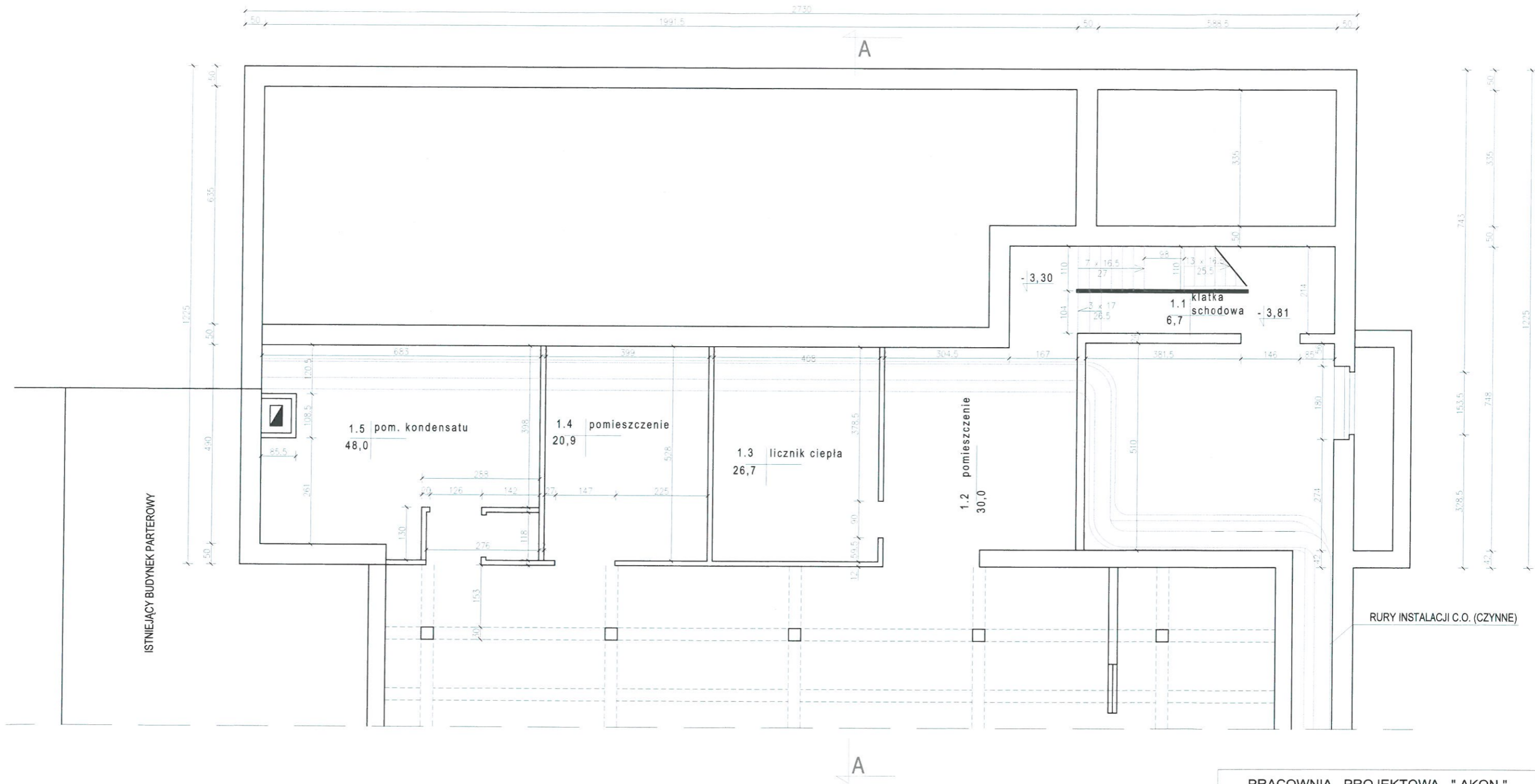
mgr inż. arch. Marian Ceynowa

WOJEWÓDZKI SZPITAL SPECJALISTYCZNY - KOTŁOWNIA
OLSZTYN UL. ŻOŁNIERSKA 1
INWENTARYZACJA
RZUT PODZIEMIA 1:20
POZIOMU -3,3



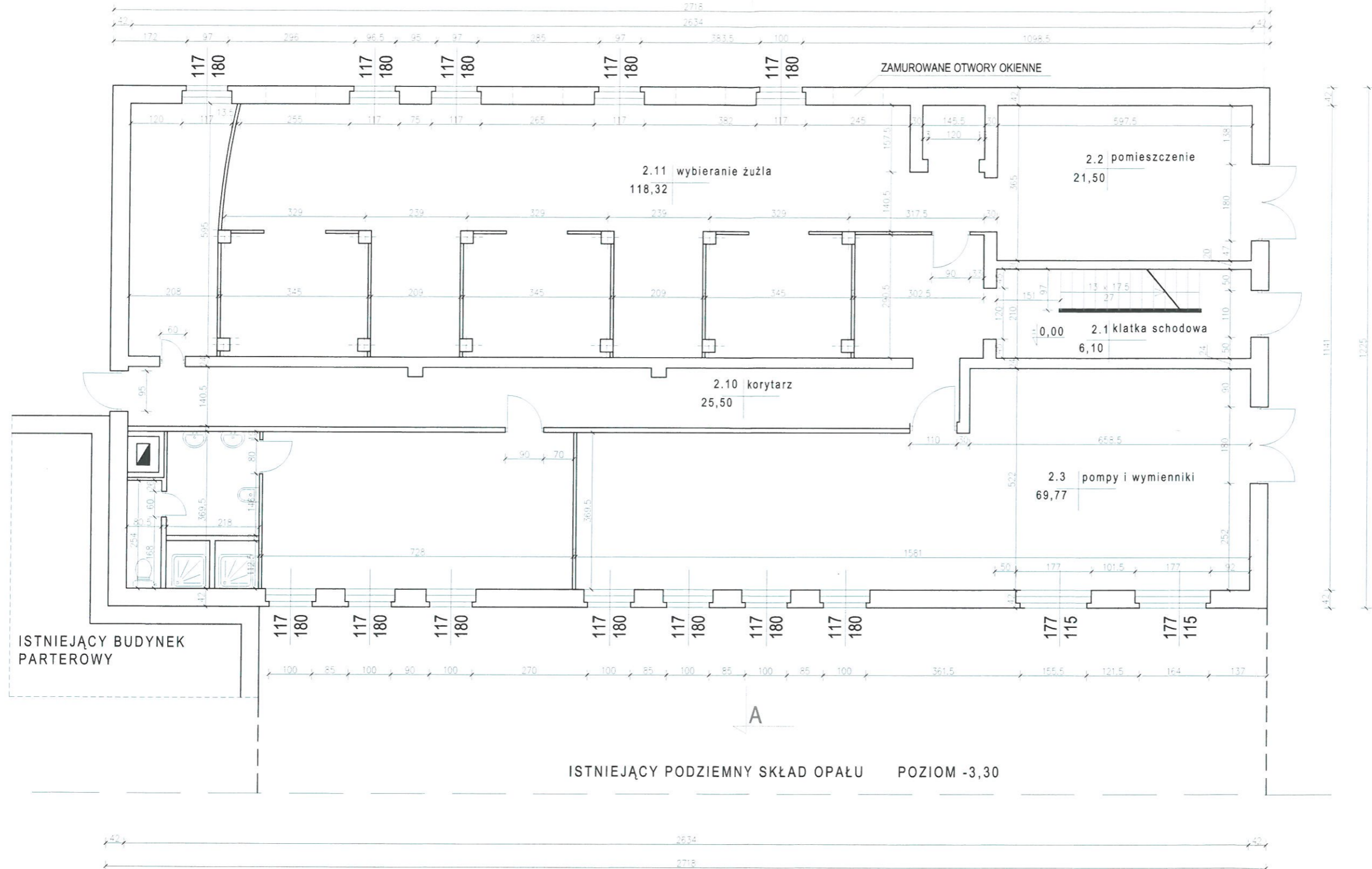
PRACOWNIA PROJEKTOWA "AKON"		BRANZA:
10 - 672 OLSZTYN UL. ELBLĄSKA 125		SKALA:
OBIEKT:	WOJEWÓDZKI SZPITAL SPECJALISTYCZNY	DATA:
ADRES:	OLSZTYN UL. ŻOŁNIERSKA 18	NR RYS.:
TEMAT:	RZUT PODZIEMIA	POZIOM
PROJEKTANT:	mgr inż. arch. Marjan Ceynowa	Upr. bud. nr:
SPRAWDZAJĄCY:		Upr. bud. nr:
OPRACOWAŁ:		Upr. bud. nr:

**WOJEWÓDZKI SZPITAL SPECJALISTYCZNY - KOTŁOWNIA
OLSZTYN UL. ŻOŁNIERSKA
INWENTARYZA
RZUT PODZIEMIA 1
FRAGMENT POZIOMU -**



PRACOWNIA PROJEKTOWA "AKON"		BRANŻ:
10 - 672 OLSZTYN UL. ELBLĄSKA 125		SKALA:
OBIEKT:	WOJEWÓDZKI SZPITAL SPECJALISTYCZNY	DATA:
ADRES:	OLSZTYN UL. Żołnierska 18	NR RYS:
TEMAT:	RZUT PODZIEMIA - FRAGMENT POZIOMU	POZI:
PROJEKTANT:	mgr inż. arch. Marjan Ceynowa	Upr. bud
SPRAWDZAJĄCY:		Upr. bud
OPRACOWAŁ:		Upr. bud

WOJEWÓDZKI SZPITAL SPECJALISTYCZNY - KOTŁOWNIA
 OLSZTYN UL. ŻOŁNIERSKA
 INWENTARYZACJA
 RZUT PARTERU 1:
 POZIOM 0



ISTNIEJĄCY BUDYNEK PARTEROWY

ISTNIEJĄCY PODZIEMNY SKŁAD OPAŁU POZIOM -3,30

PRACOWNIA PROJEKTOWA "AKON"		BRANZA
10 - 672 OLSZTYN UL. ELBLĄSKA 125		SKALA:
OBIEKT:	WOJEWÓDZKI SZPITAL SPECJALISTYCZNY	DATA:
ADRES:	OLSZTYN UL. Żołnierska 18	NR RYS
TEMAT:	RZUT PARTERU	POZ
PROJEKTANT:	mgr inż. arch. Marian Ceynowa	Upr. bud.
SPRAWDZAJĄCY:		Upr. bud.
OPRACOWAŁ:		Upr. bud.

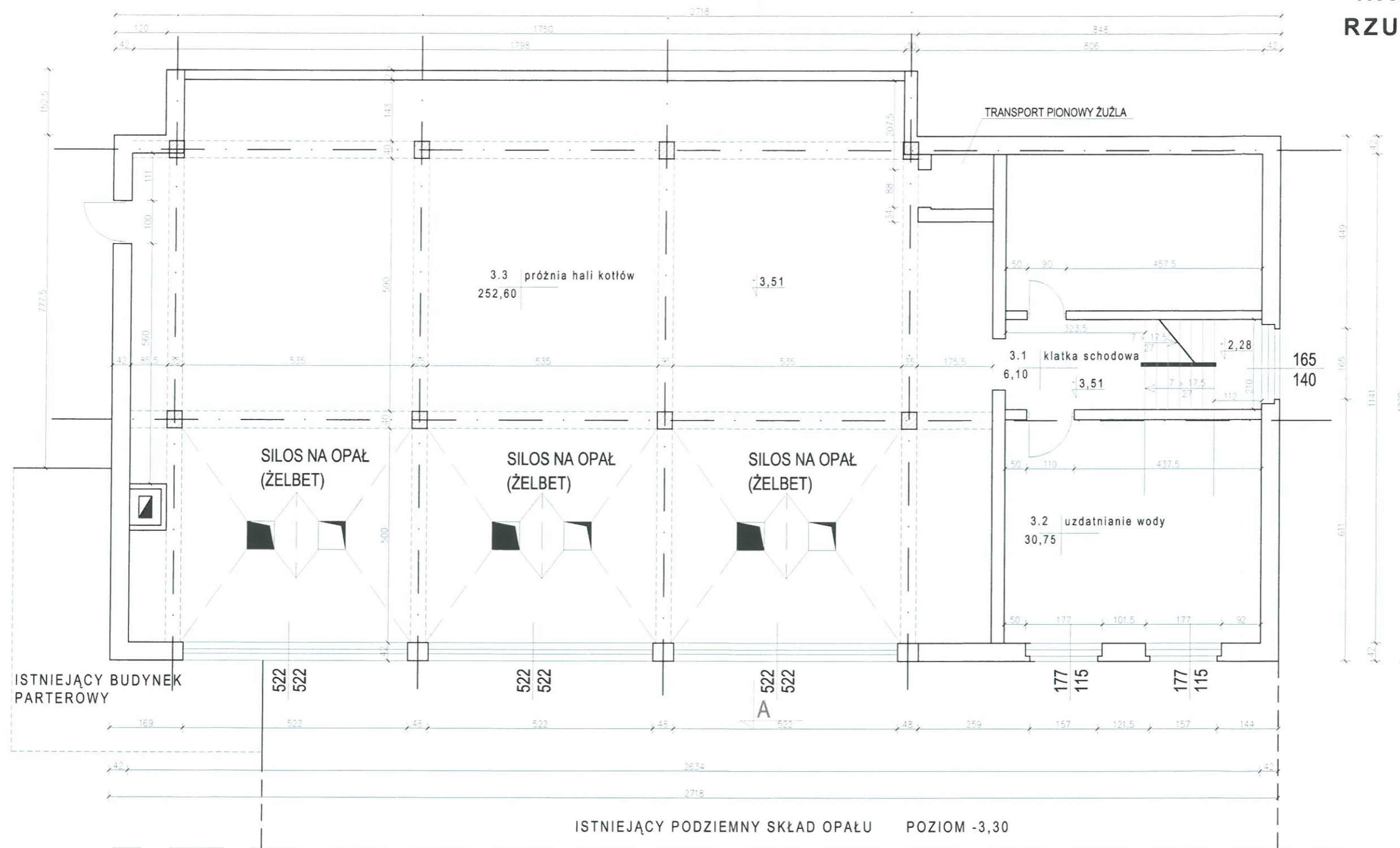
WOJEWÓDZKI SZPITAL SPECJALISTYCZNY - KOTŁOWNIA

OLSZTYN UL. ŻOŁNIERSKA 18

INWENTARYZACJA

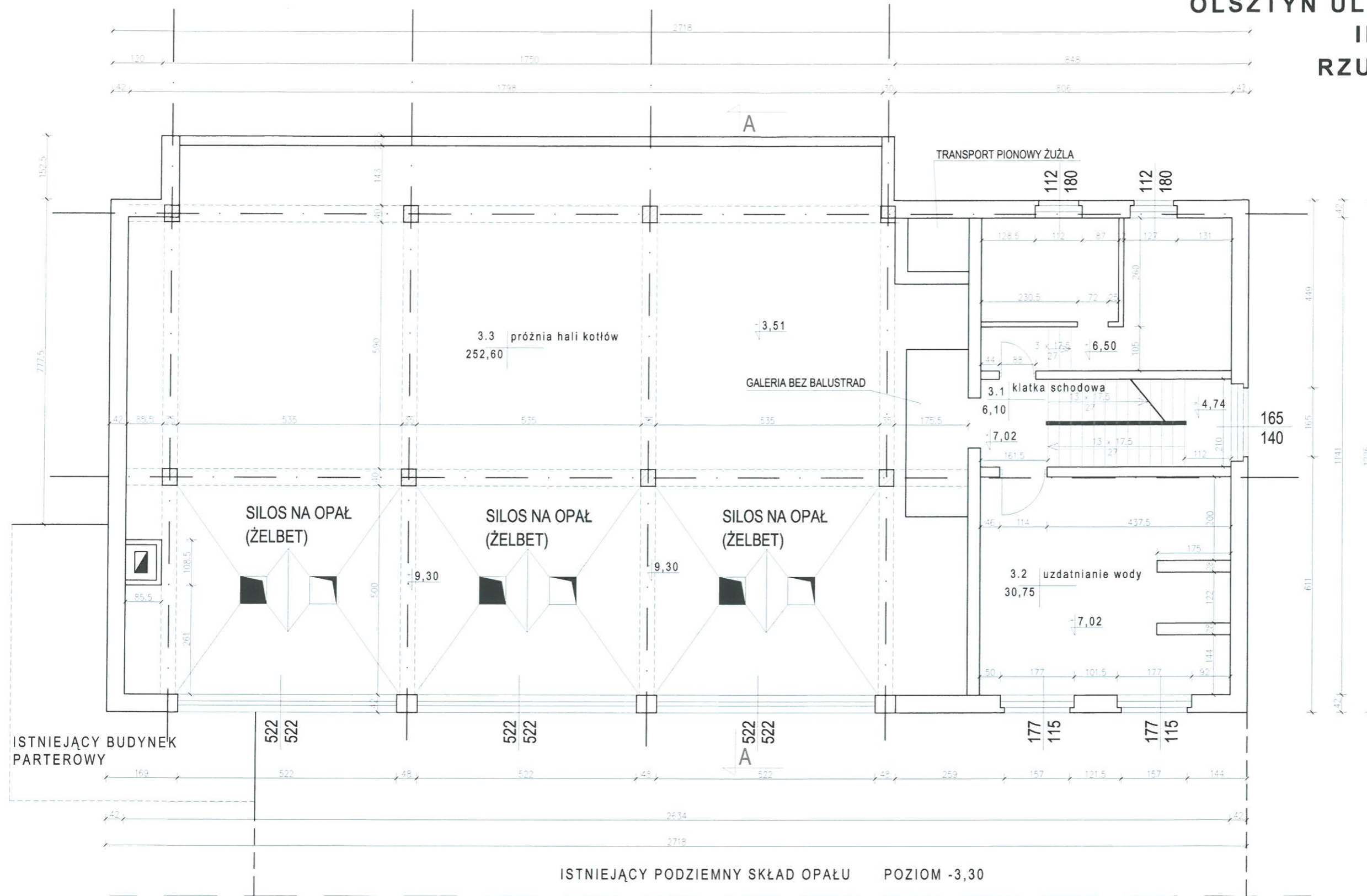
RZUT PIĘTRA 1:100

POZIOM + 3,51



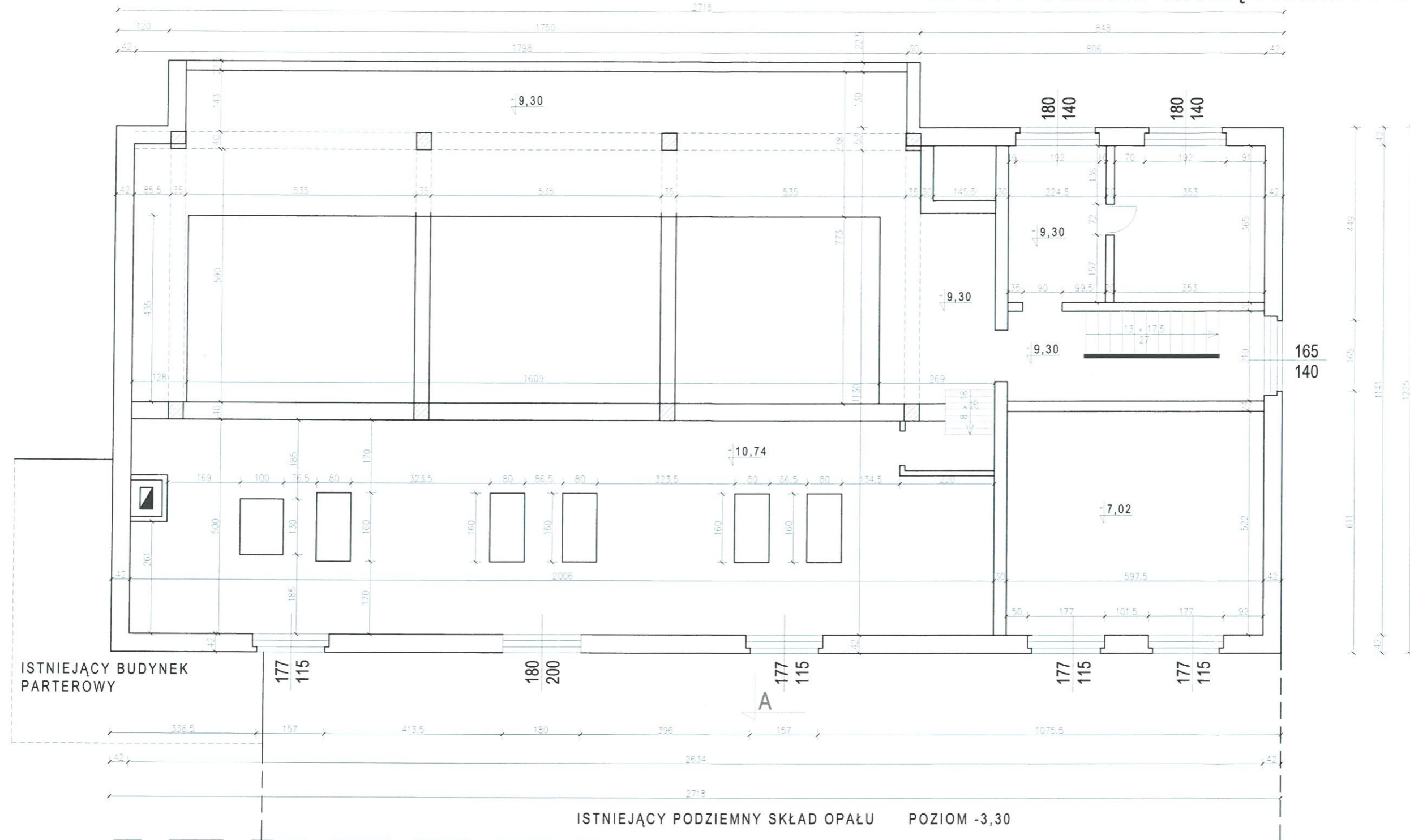
PRACOWNIA PROJEKTOWA "AKON"		BRANŻA:
10 - 672 OLSZTYN UL. ELBLĄSKA 125		SKALA:
OBIEKT:	WOJEWÓDZKI SZPITAL SPECJALISTYCZNY	DATA:
ADRES:	OLSZTYN UL. Żołnierska 18	NR RYS.:
TEMAT:	RZUT PIĘTRA	POZIOM
PROJEKTANT:	mgr inż. arch. Marjan Ceynowa	Upr. bud. r
SPRAWDZAJĄCY:		Upr. bud. r
OPRACOWAŁ:		Upr. bud. r

WOJEWÓDZKI SZPITAL SPECJALISTYCZNY - KOTŁOWNIA
OLSZTYN UL. ŻOŁNIERSKA 18
INWENTARYZACJA
RZUT II PIĘTRA 1:100
POZIOM +7,02



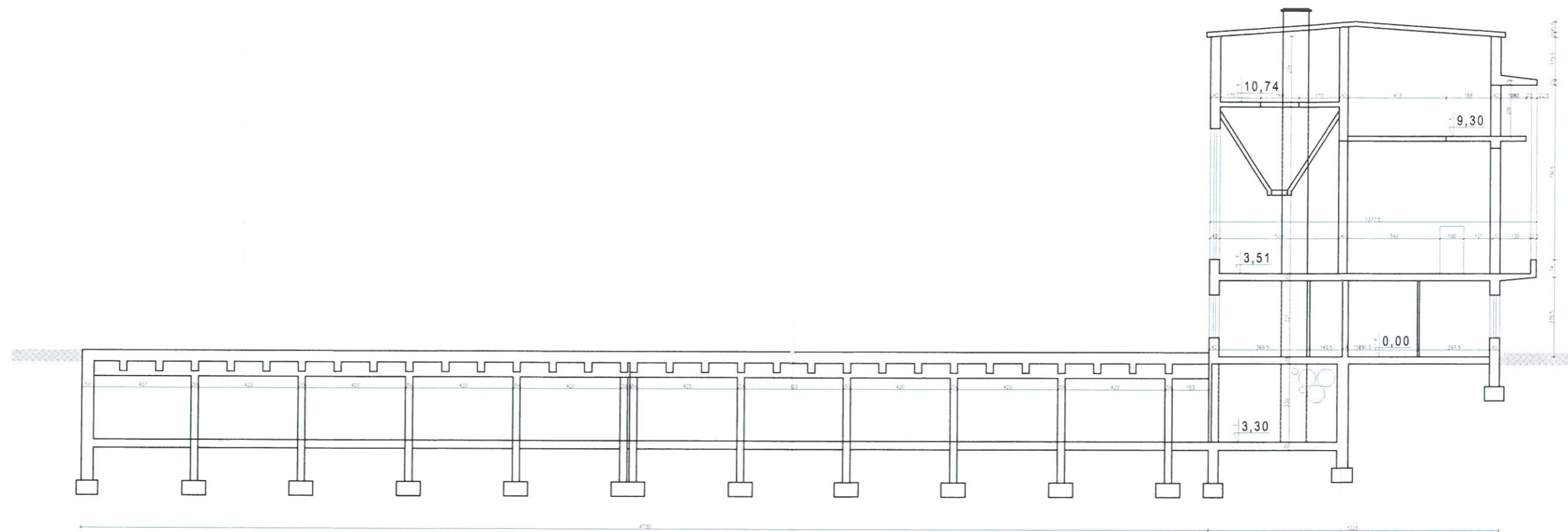
PRACOWNIA PROJEKTOWA "AKON"		BRANŻA:	AF
10 - 672 OLSZTYN UL. ELBLĄSKA 125		SKALA:	1:
OBIEKT:	WOJEWÓDZKI SZPITAL SPECJALISTYCZNY	DATA:	08
ADRES:	OLSZTYN UL. Żołnierska 18	NR RYS.:	A
TEMAT:	RZUT II PIĘTRA	POZIOM	+
PROJEKTANT:	mgr inż. arch. Marian Ceynowa	Upr. bud. nr.:	50
SPRAWDZAJĄCY:		Upr. bud. nr.:	
OPRACOWAŁ:		Upr. bud. nr.:	

**WOJEWÓDZKI SZPITAL SPECJALISTYCZNY - KOTŁOWNIA
OLSZTYN UL. ŻOŁNIERSKA 18
INWENTARYZA
RZUT POZIOMU NAWĘGLANIA I ODPYLANIA 1:
POZIOM +**



PRACOWNIA PROJEKTOWA "AKON"		BRANŻ
10 - 672 OLSZTYN UL. ELBLĄSKA 125		SKALA
OBIEKT:	WOJEWÓDZKI SZPITAL SPECJALISTYCZNY	DATA:
ADRES:	OLSZTYN UL. ŻOŁNIERSKA 18	NR RY:
TEMAT:	POZIOM NAWĘGLANIA I ODPYLANIA	POZ
PROJEKTANT:	mgr inż. arch. Mariola Ceynowa	Upr. buc
SPRAWDZAJĄCY:		Upr. buc
OPRACOWAŁ:		Upr. buc

WOJEWÓDZKI SZPITAL SPECJALISTYCZNY - KOTŁOWNIA
 OLSZTYN UL. ŻOŁNIERSKA
 INWENTARYZACJA
 PRZEKRÓJ A-A 1:2



PRACOWNIA PROJEKTOWA "AKON"		BRANŻA
10 - 672 OLSZTYN UL. ELBLĄSKA 125		SKALA:
OBIEKT:	WOJEWÓDZKI SZPITAL SPECJALISTYCZNY	DATA:
ADRES:	OLSZTYN UL. Żołnierska 18	NR RYS.
TEMAT:	PRZEKRÓJ A-A	PRZE
PROJEKTANT:	mgr inż. arch. Marjan Ceynowa	Upr. bud.
SPRAWDZAJĄCY:		Upr. bud.
OPRACOWAŁ:		Upr. bud.

WOJEWÓDZKI SZPITAL SPECJALISTYCZNY - KOTŁOWNIA
 OLSZTYN UL. ŻOŁNIERSKA 18
 INWENTARYZACJA
 ELEWACJI



ELEWACJA PÓŁNOCNA



ELEWACJA PÓŁNOCNA



ELEWACJA WSCHODNIA



ELEWACJA POŁUDNIOWA

PRACOWNIA PROJEKTOWA "AKON"		BRAN
10 - 672 OLSZTYN UL. ELBLĄSKA 125		SKAL
OBIEKT:	WOJEWÓDZKI SZPITAL SPECJALISTYCZNY	DATA
ADRES:	OLSZTYN UL. Żołnierska 18	NR RY
TEMAT:	ELEWACJE	
PROJEKTANT:	mgr inż. arch. Marjan Ceynowa	Upr. b
SPRAWDZAJĄCY:		Upr. b
OPRACOWAŁ:		Upr. b