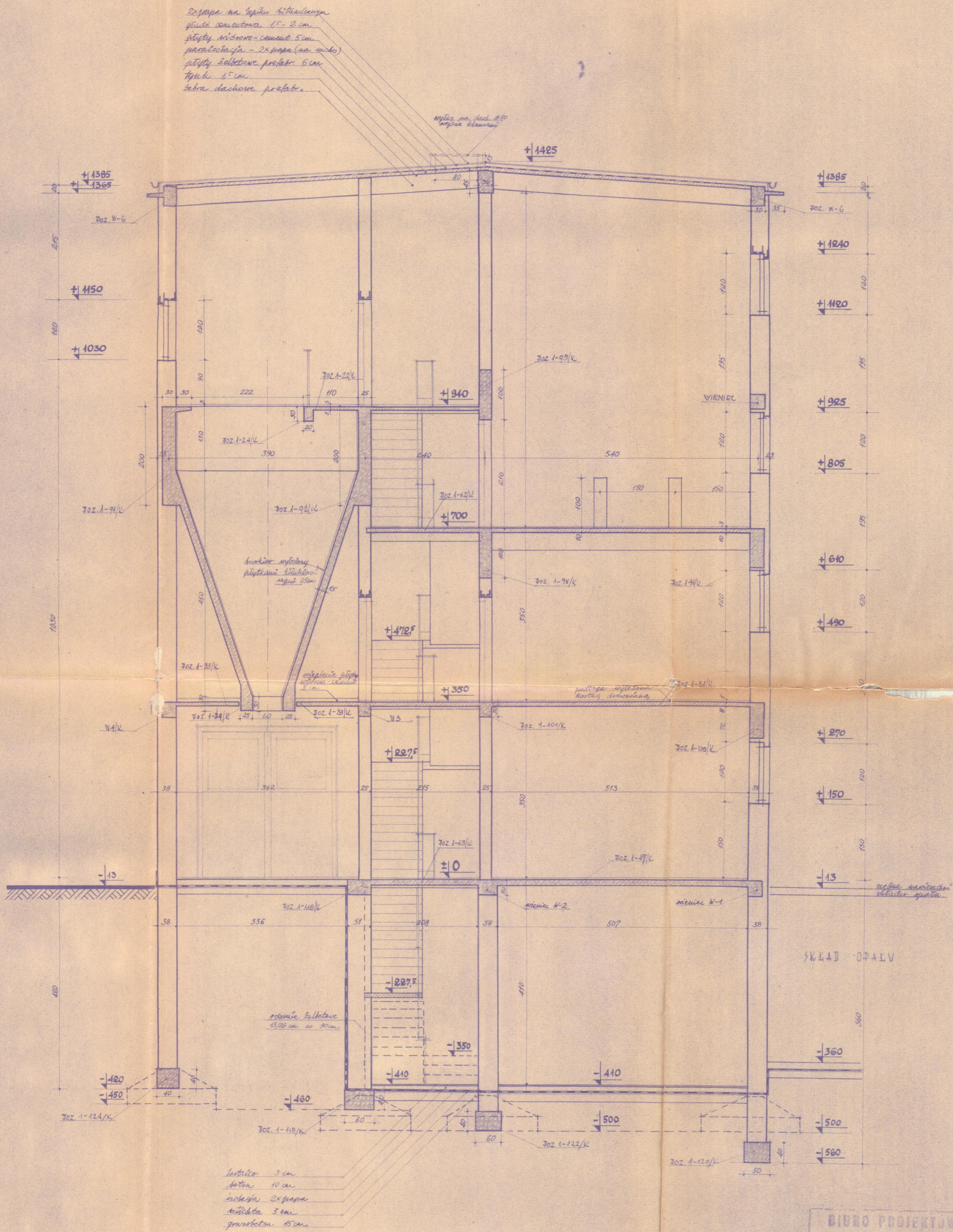


PRZIKRÓJ

D - D



Ugodnoro - projektland		
PS-1	PS-1	PS-1
PS-1	in. J. Gonczarylski	PS-1
ZE	in. S. Zale - Dybicki	PS-1
PK	in. L. Kosiowski	PS-1

BIURO PROJEKTOW SŁUŻBY ZDROWIA Warszawa, ul. Chelmska Nr 30/34			
Obiekt <i>Koło Gospodarcze Szpitala Wojskowego w Ostrołęce</i>	Nr rysunku <div style="border: 1px solid black; padding: 5px; display: inline-block;">13.</div>		
Stadium <i>rysunki robocze</i>	Znak rys. <div style="border: 1px solid black; padding: 5px; display: inline-block;">WA 13/57</div>		
KOTŁOWNIA - PRZEBUD D-D			
Gł. projektant <i>inż. Hanna Wiśniewska</i>	Projektant <i>inż. H. Wiśniewska</i>	Kierownik Projektu <i>inż. H. Wiśniewska</i>	Data <i>30.III.61</i>
podpis: <i>H. Wiśniewska</i>	podpis:	podpis:	Data <i>30.III.61</i>