

„Warmia i Mazury regionem zjednoczonej Europy”

Projekt dofinansowany ze środków Europejskiego Funduszu Rozwoju Regionalnego
w ramach Regionalnego Programu Operacyjnego Warmia i Mazury na lata 2007-2013

Modernizacja Wojewódzkiego Szpitala Specjalistycznego w Olsztynie poprzez rozbudowę istniejącego głównego budynku szpitalnego na potrzeby bloku operacyjnego i centralnej sterylizatorni

Zaawansowane prace wykończeniowe

Kiedy budowa nowego bloku operacyjnego i centralnej sterylizatorni była jedynie planem rozbudowy Wojewódzkiego Szpitala Specjalistycznego w Olsztynie, chyba niewielu wierzyło w to, że ta wizja kadry zarządzającej jednostką tak szybko stanie się rzeczywistością.

Dziś, patrząc na plac budowy, można stwierdzić, że plany rozbudowy szpitala przybrały już realny kształt. Oddanie nowego skrzydła szpitala, które ma się odbyć w grudniu 2012 r., będzie ważnym wydarzeniem nie tylko dla pracowników, ale przede wszystkim dla mieszkańców naszego regionu, którzy trudny czas choroby i leczenia będą mogli spędzić w warunkach, jakie są oferowane w najlepszych renomowanych szpitalach świata. W nowych pomieszczeniach znajdzie się 12 sal operacyjnych, centralna sterylizatornia oraz część dydaktyczna dla studentów z salą audytorijną i salami seminarijnymi. Ponadto na całej wysokości budynku

głównego szpitala wybudowano już zespół czterech wind komunikujących poszczególne oddziały i działający z nowo budowanym skrzydłem.

Szkielet sal

Obecnie prace rozbudowy szpitala są na półmetku. – Nowe skrzydło budynku jest już w stanie surowym, czyli postawiliśmy całą konstrukcję żelbetową z posadowieniem. Przed zimą rozpoczęliśmy już pierwsze prace wykończeniowe i elewacyjne. Co ważne, roboty instalacyjne w tak specyficznym budynku, jakim jest szpital, a w szczególności sale operacyjne, pooperacyjne czy sterylizatornia, wymagają specjalistycznych rozwiązań – mówi mgr inż. Marek Włodek, kierownik budowy z ramienia generalnego wykonawcy firmy Budimex S.A. Dzięki temu, iż zima w tym roku nie była zbyt długa, prace elewacyjne dobiegają ku końcowi. W dużym stopniu również zaawansowane są prace wykończeniowe i instalacyjne. Pracownicy kładą gładzrę i terakotę, wykonane są również konstrukcje sal operacyjnych. – Jest to

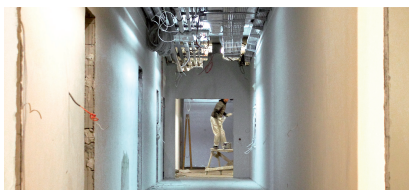
część bardzo specjalistyczna całej inwestycji. Będzie wykonana w systemach zabudowy. Do przygotowanej konstrukcji zostaną zamontowane obudowy ze specjalnego materiału. Z tym wiąże się pewne wymagania, a mianowicie muszą one być na etapie budowy dostosowane do zamontowanych w późniejszym czasie urządzeń medycznych – wyjaśnia kierownik budowy. Piętro wyżej, nad salami operacyjnymi, znajduje się część techniczna, w której zostaną zamontowane specjalistyczne urządzenia klimatyzacyjno-wentylacyjne. Aby cała inwestycja została wykonana w terminie, na placu budowy pracuje ponad 100 pracowników.

Sztuka budowlana

O ogromie inwestycji może świadczyć fakt, iż na stan surowy budynku zużyto ponad 5,5 tys. m sześciennych betonu. A że w przeważającej części konstrukcja składa się z żelbetonu, do jej wykonania wykorzystano również ponad 500 ton stali. – Cały budynek posadowiony jest na 120 studniach

fundamentowych. Teren wymagał ich zastosowania. Ich głębokość sięga do ośmiu metrów – wyjaśnia mgr inż. Marek Włodek – Zastosowano je, gdyż wzięto pod uwagę możliwość, w przyszłości, nadbudowy nowego skrzydła. Na dachu znajdują się również elementy – metrove żelbetowe słupy, które mają ewentualnie łączyć kolejne kondygnacje z obecnie wybudowanymi – dodaje. Powierzchnia zabudowy obiektu wynosi 2,5 tys. m kw. Powierzchnia użytkowa – 6,6 tys. m kw. Wysokość – 10 m. – Właściwie nie można powiedzieć, że coś było jakimś ogromnym wyzwaniem. Chociaż w każdym obiekcie jest coś wyjątkowego – wyznaje kierownik budowy.

Przewidywany termin zakończenia budowy wyznaczony jest na wrzesień 2012 r. Do końca grudnia centralny blok operacyjny wraz ze sterylizatornią ma być w pełni oddany do użytku. Dla szpitala jest to ogromne przedsięwzięcie logistyczne, a dla pacjentów możliwość leczenia w najlepszym standardzie oferowanym w Polsce.



W budynku większość instalacji wewnętrznych jest już położona. Obecnie trwają prace nad wykończeniem ścian.



Kierownik budowy Marek Włodek pokazuje szczegóły rozbudowy szpitala.



Prace elewacyjne dobiegają ku końcowi.



Szkielet sal operacyjnych jest już gotowy. Obecnie wykonawca oczekuje na pozostałe elementy konstrukcyjne.